

# Fotometría

## GX 2F 1025

Consideraciones generales sobre el ensayo:

- Lúmenes de la Luminaria (x1 Faro): 997 lm
- Lúmenes de la Luminaria (x2 Faros): 1994 lm
- Factor de Degradación del Local: 1
- Reflexiones
  - Techo: 70%
  - Pared: 50%
  - Suelo: 20%
- Altura del Plano Útil: 0 (Nivel del suelo)

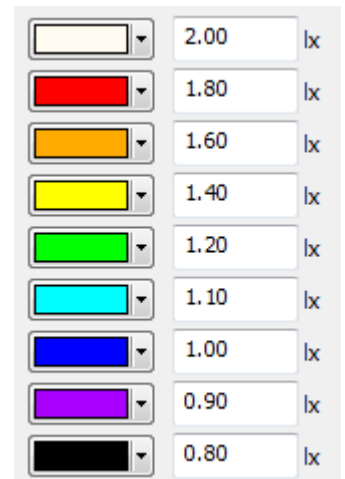
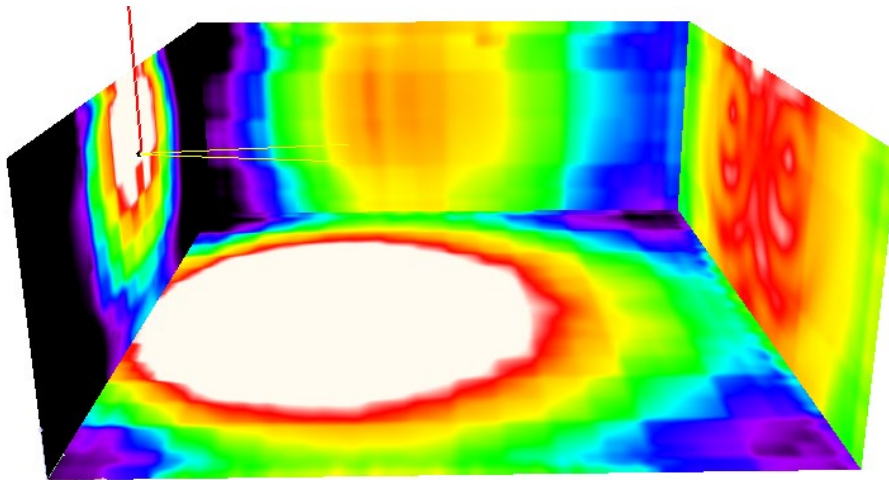
# Fotometría

## GX 2F 1025

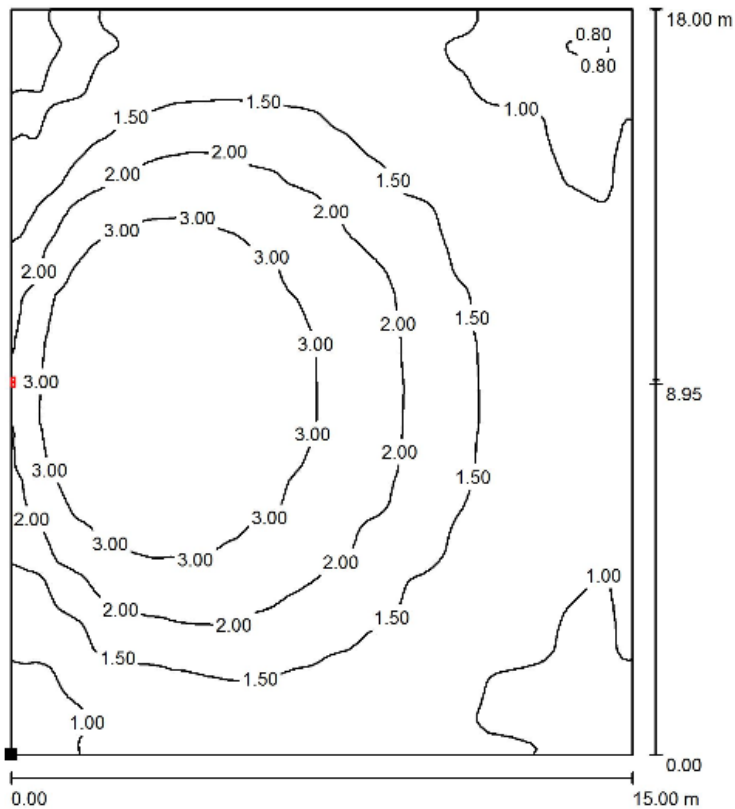
### Ensayo 1

- Dimensiones del Local: 15m x 18m
- Altura del Techo: 6m
- Ubicación del Equipo: En la pared a 4m de altura, colocado en el centro del local

### Esquema 3D del Local y Colores Falsos



### Vista 2D del Local e Isolíneas



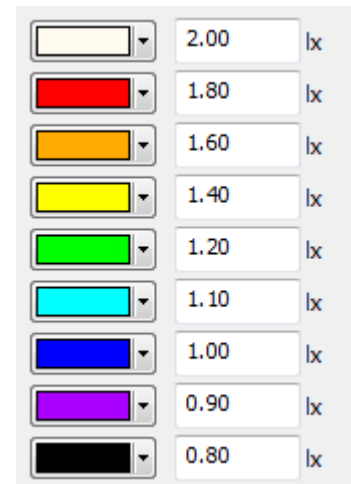
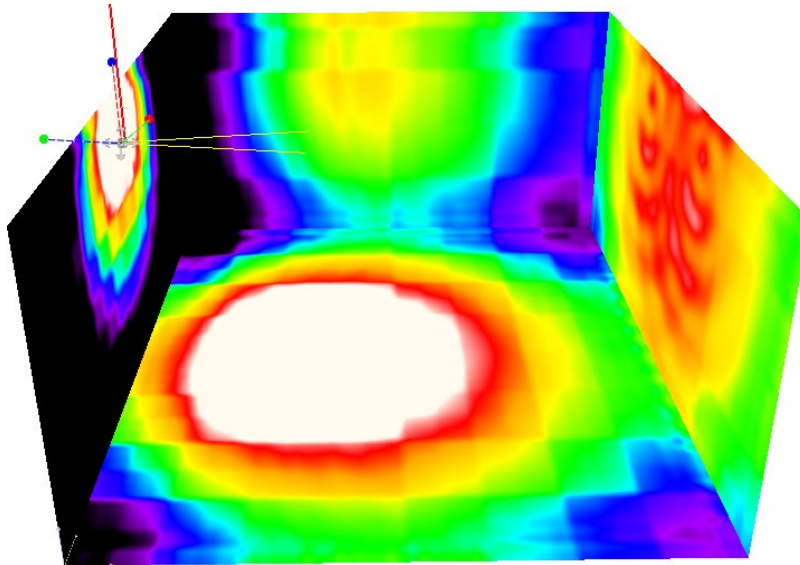
# Fotometría

## GX 2F 1025

### Ensayo 2

- Dimensiones del Local: 15m x 19m
- Altura del Techo: 8m
- Ubicación del Equipo: En la pared a 6,5m de altura, colocado en el centro del local

### Esquema 3D del Local y Colores Falsos



### Vista 2D del Local e Isolíneas

