

Ensayo de Fotometría GS90

Todos los ensayos fueron realizados con un factor de degradación de 1 y reflexión del suelo, techo y pared del 20%, 70% y 50% respectivamente.

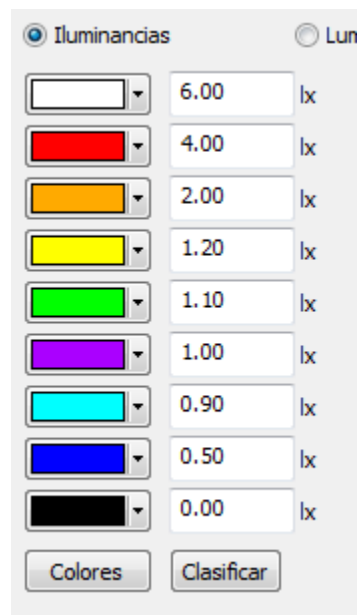
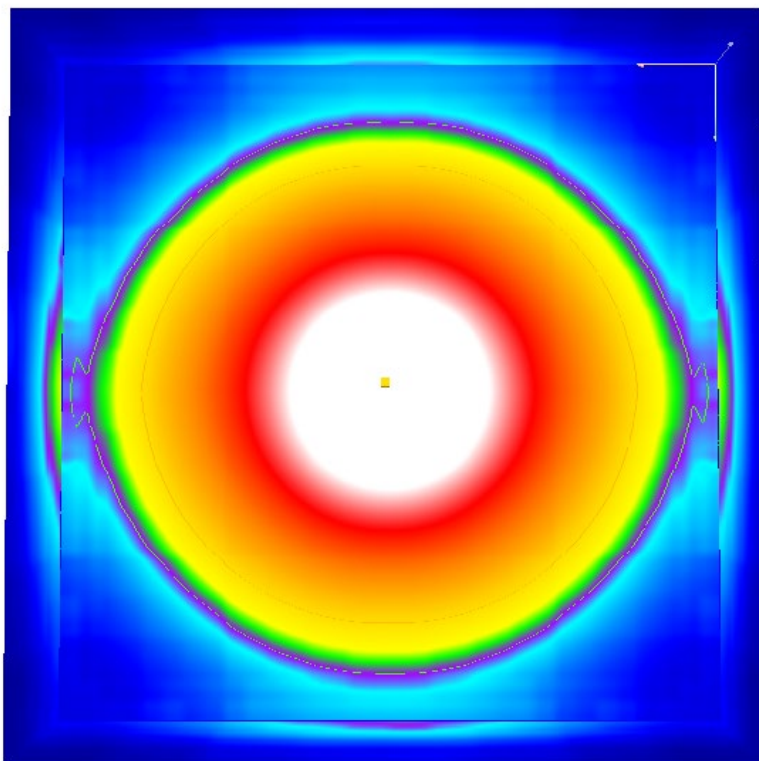
LOCALES

Luminaria colocada en techo

Local: 9m x 9m

Altura: 2.5m

Luminaria colocada en el centro del recinto.

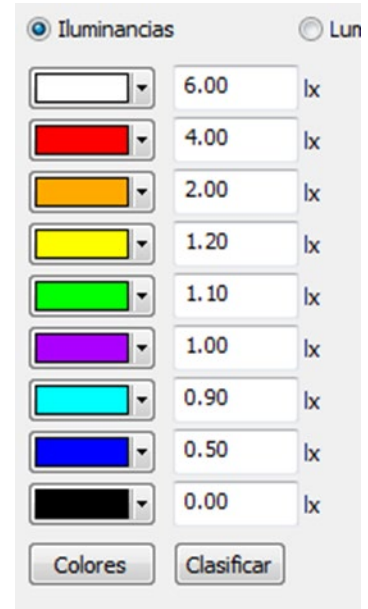
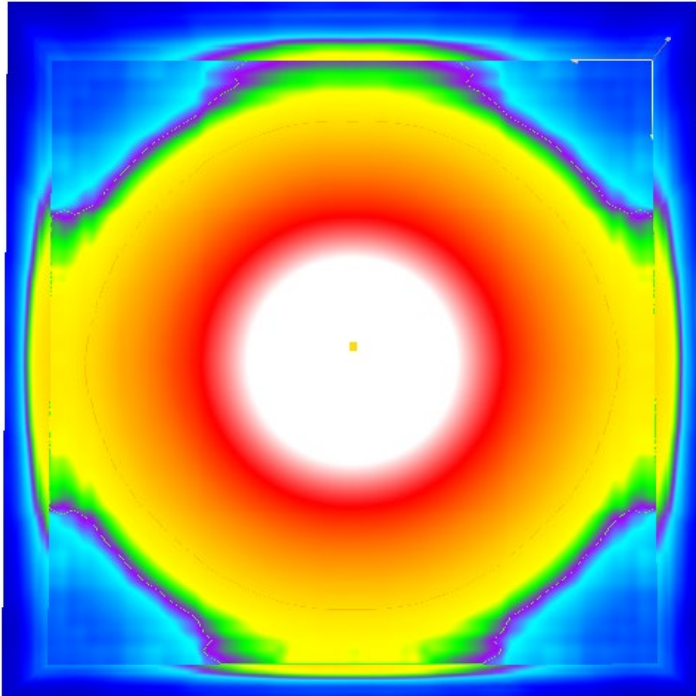


Ensayo de Fotometría GS90

Local: 8m x 8m

Altura: 2.5m

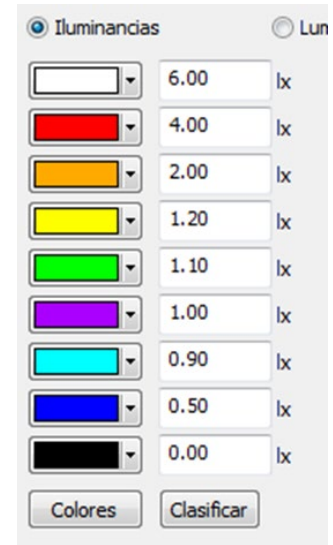
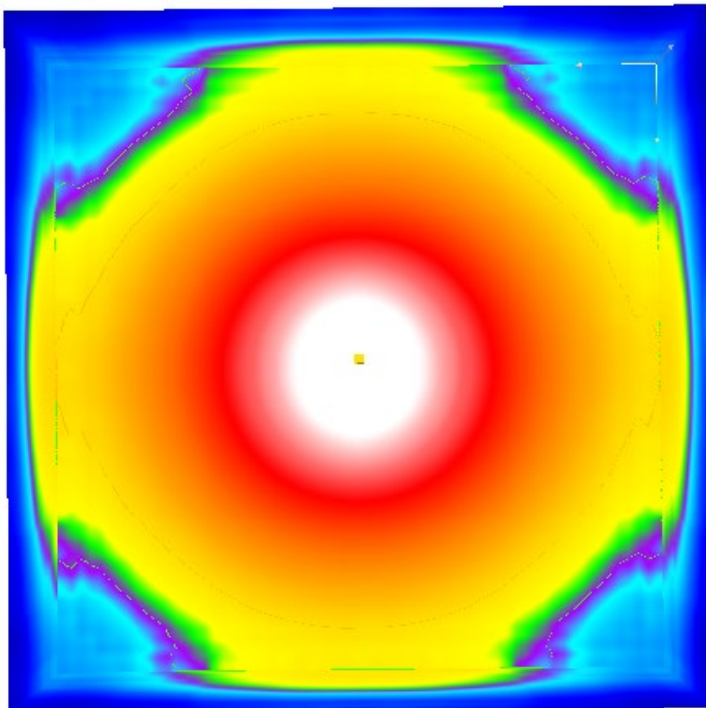
Luminaria colocada en el centro del recinto



Local: 8m x 8m

Altura: 3m

Luminaria colocada en el centro del recinto

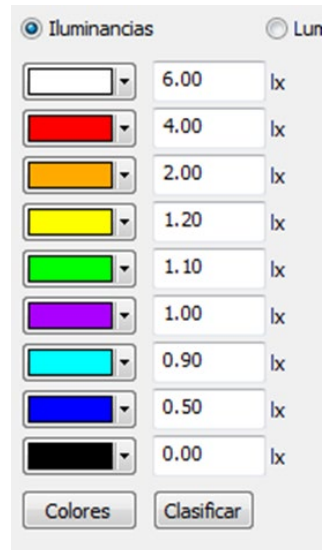
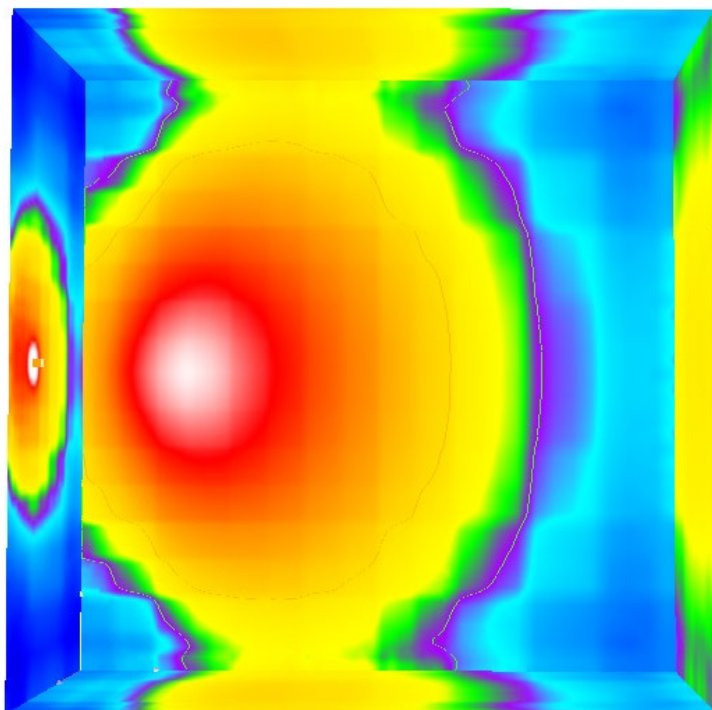


Luminaria colocada en pared

Local: 8m x 8m x 3m

Luminaria colocada en la mitad del recinto

Altura luminaria: 2.1m



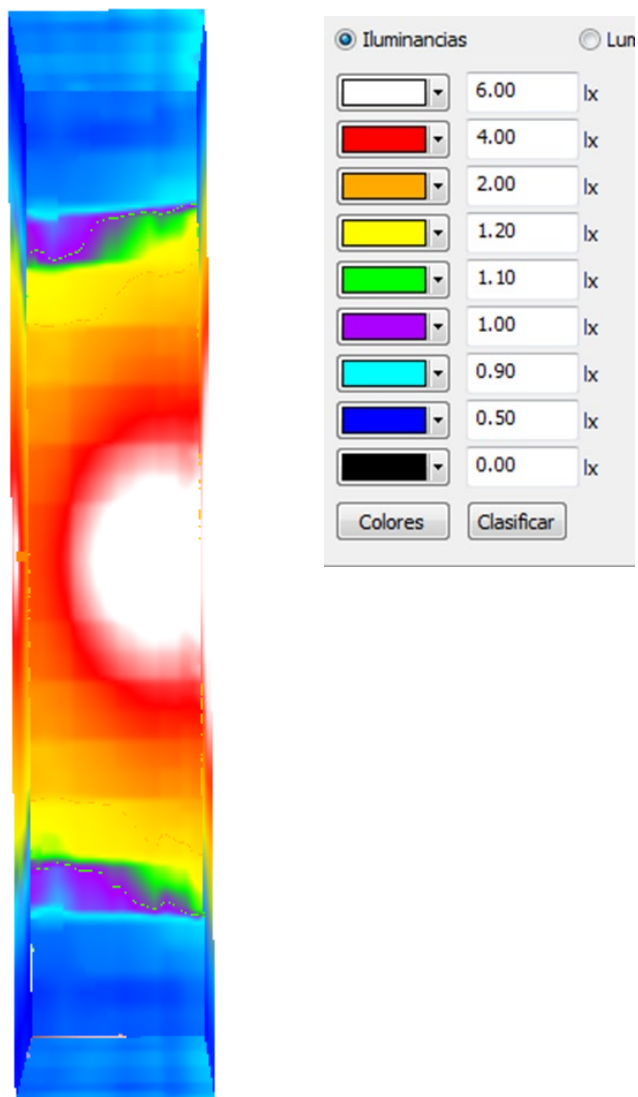
PASILLO

Luminaria colocada en pared

Pasillo: 2x11x3

Altura luminaria: 2.1 m

Luminaria colocada en la mitad del pasillo.

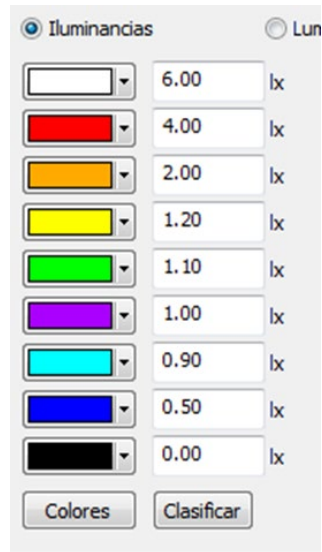
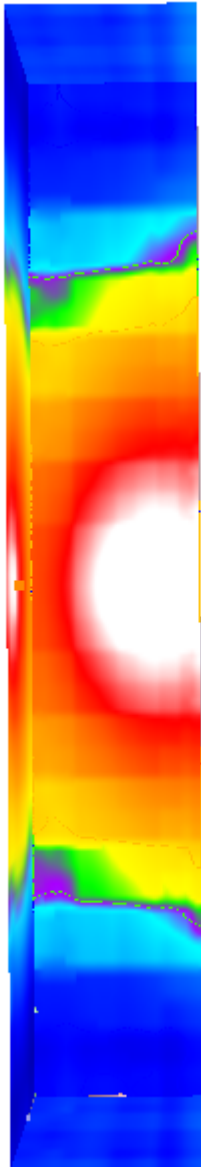


Ensayo de Fotometría GS90

Pasillo: 2x12x3

Altura luminaria: 2.1m

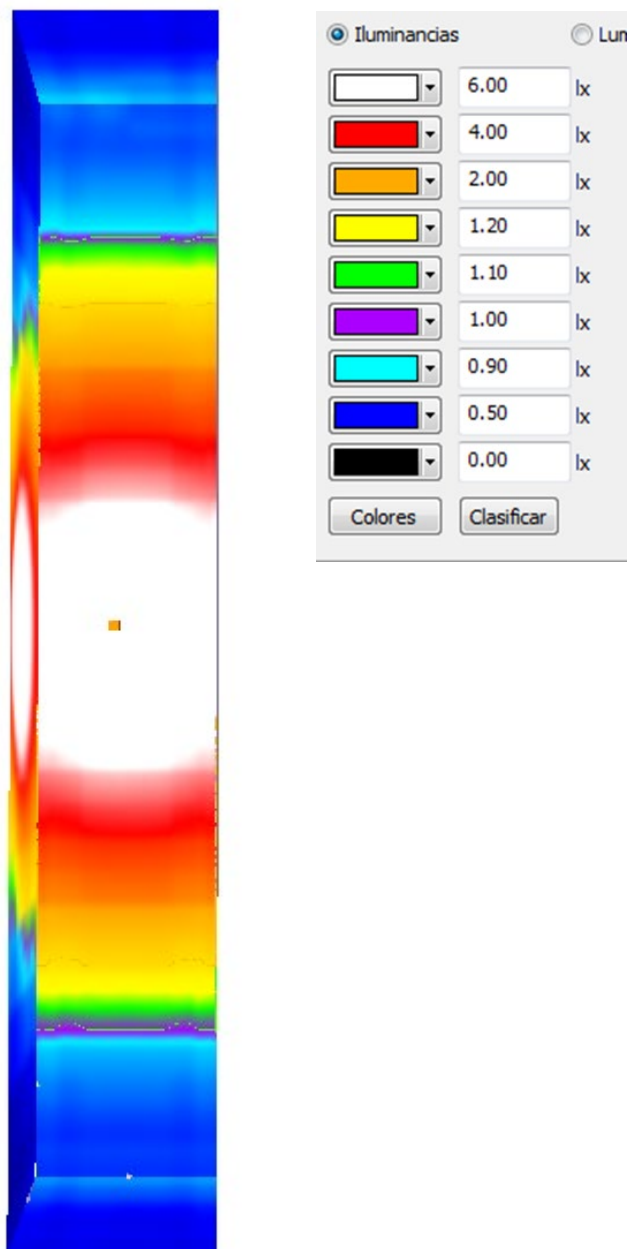
Luminaria colocada en la mitad del pasillo.



Luminaria colocada en techo

Pasillo: 2x12x3

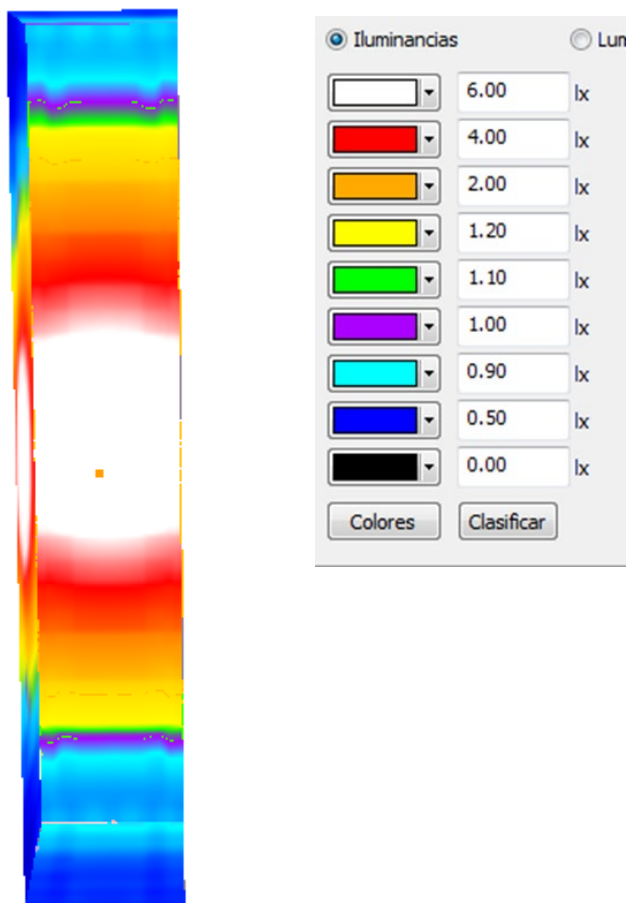
Luminaria colocada en el centro del pasillo.



Ensayo de Fotometría GS90

Pasillo: 2x11x3

Luminaria colocada en el centro del pasillo.



Por lo tanto las áreas de cobertura máximas del GS90 son:

Local: $8\text{m} \times 8\text{m} = 64\text{m}^2$

Pasillo: 11m de largo