

Fotometría

GS30

Consideraciones generales sobre el ensayo:

- Lúmenes de la Luminaria: 66 lm
- Factor de Degradación del Local: 1
- Reflexiones
 - Techo: 70%
 - Pared: 50%
 - Suelo: 20%
- Altura del Plano Útil: 0 (Nivel del suelo)

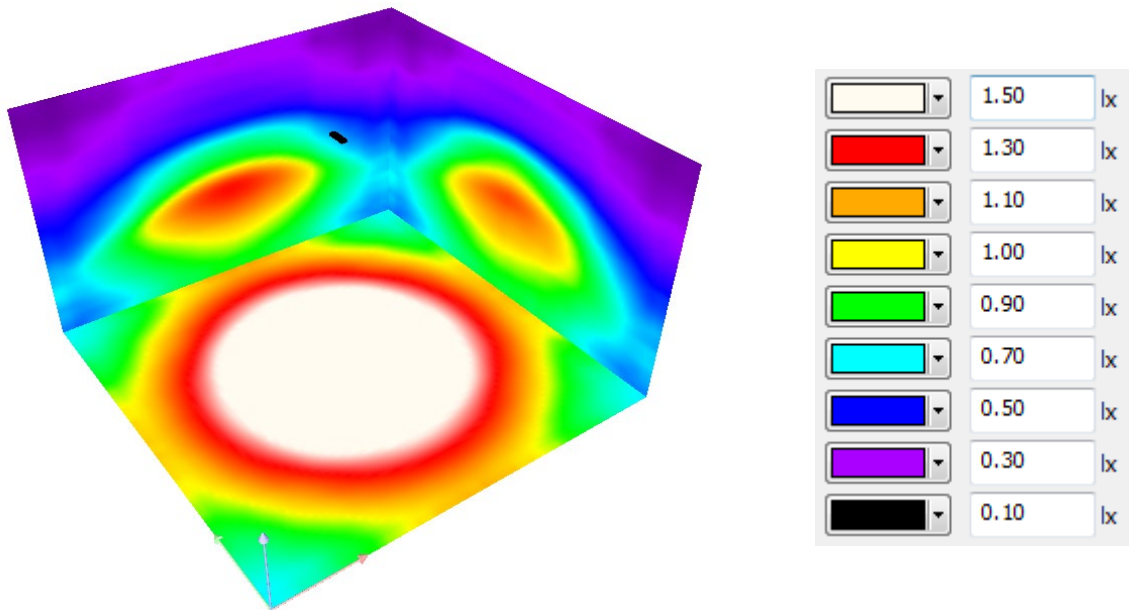
Fotometría

GS30

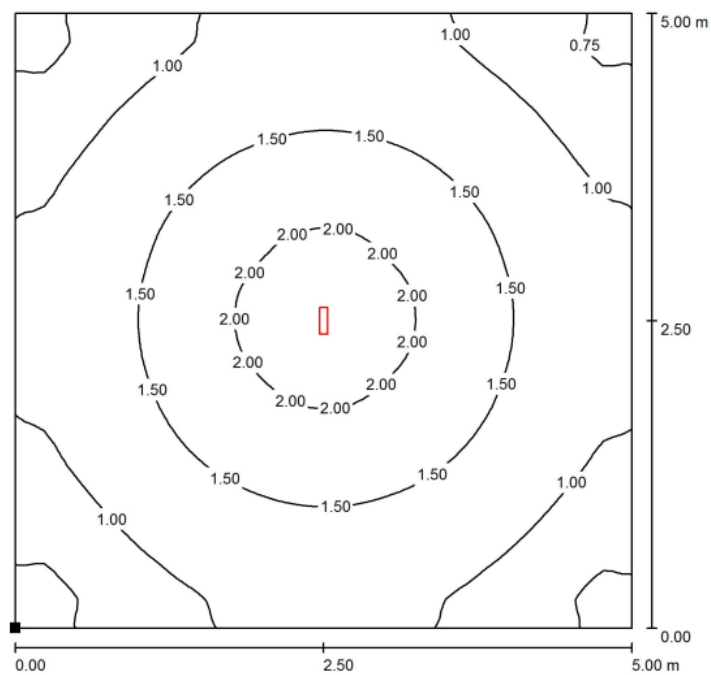
Ensayo 1

- Dimensiones del Local: 5m x 5m
- Altura del Techo: 3m
- Ubicación del Equipo: En el techo ubicada en el centro del local

Esquema 3D del Local y Colores Falsos



Vista 2D del Local e Isolíneas



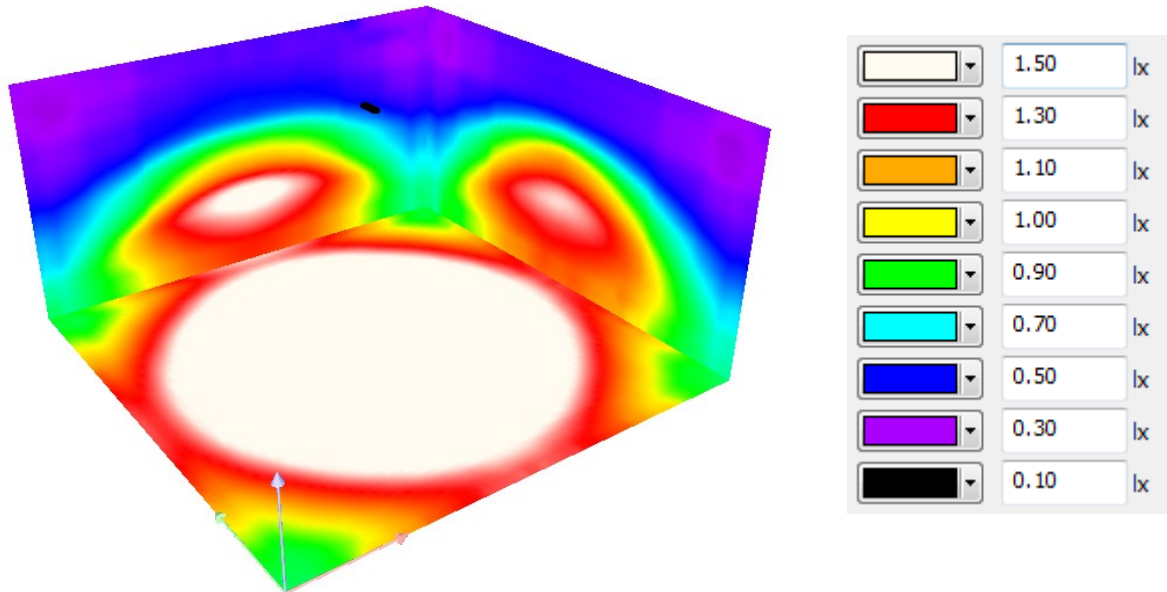
Fotometría

GS30

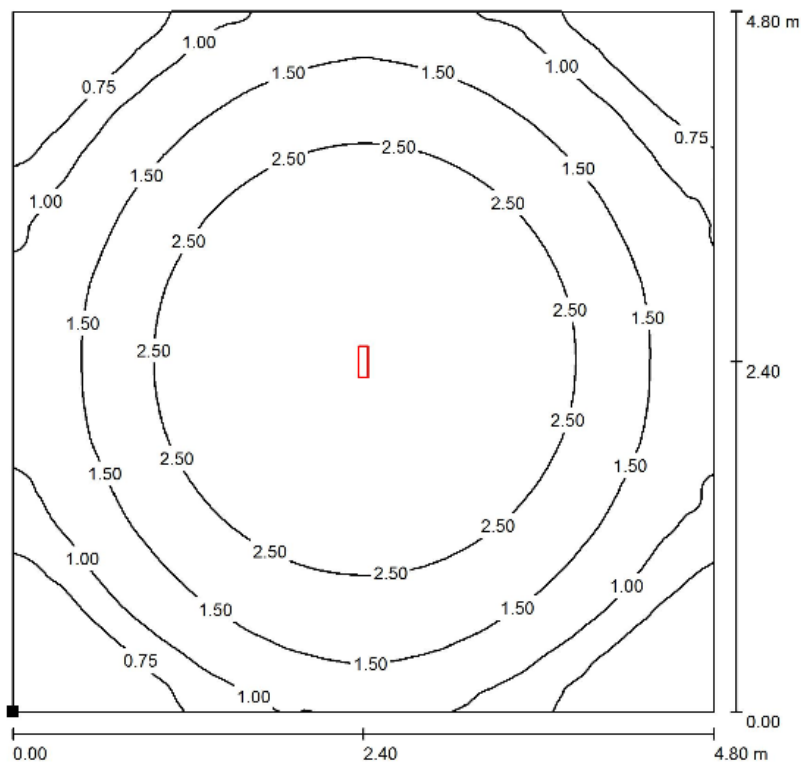
Ensayo 2

- Dimensiones del Local: 4,8m x 4,8m
- Altura del Techo: 2,5m
- Ubicación del Equipo: En el techo ubicada en el centro del local

Esquema 3D del Local y Colores Falsos



Vista 2D del Local e Isolíneas



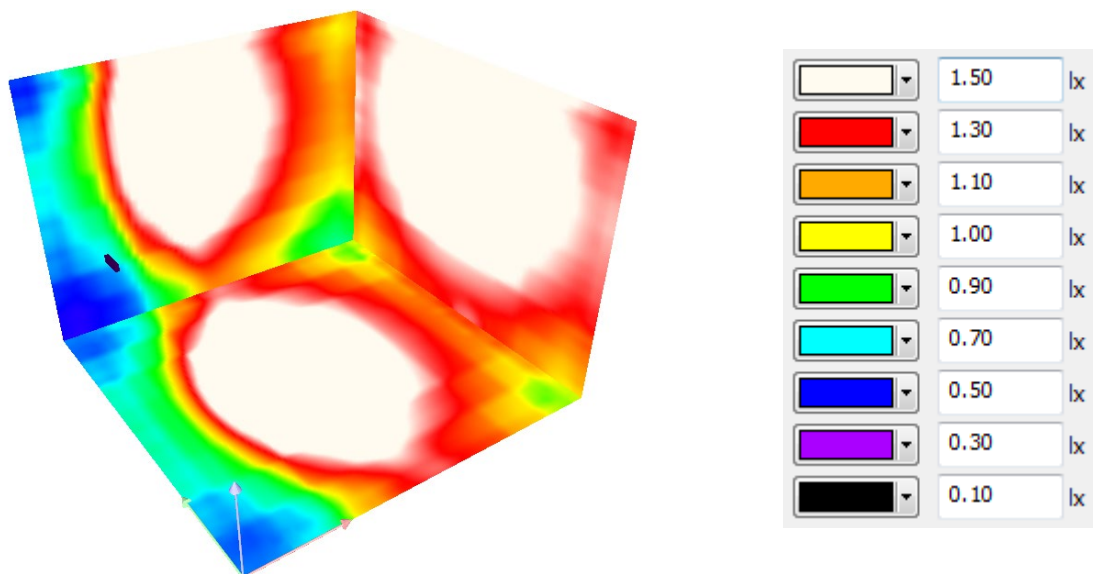
Fotometría

GS30

Ensayo 3

- Dimensiones del Local: 4m x 4m
- Altura del Techo: 3m
- Ubicación del Equipo: En la pared equidistante a ambas paredes laterales

Esquema 3D del Local y Colores Falsos



Vista 2D del Local e Isolíneas

