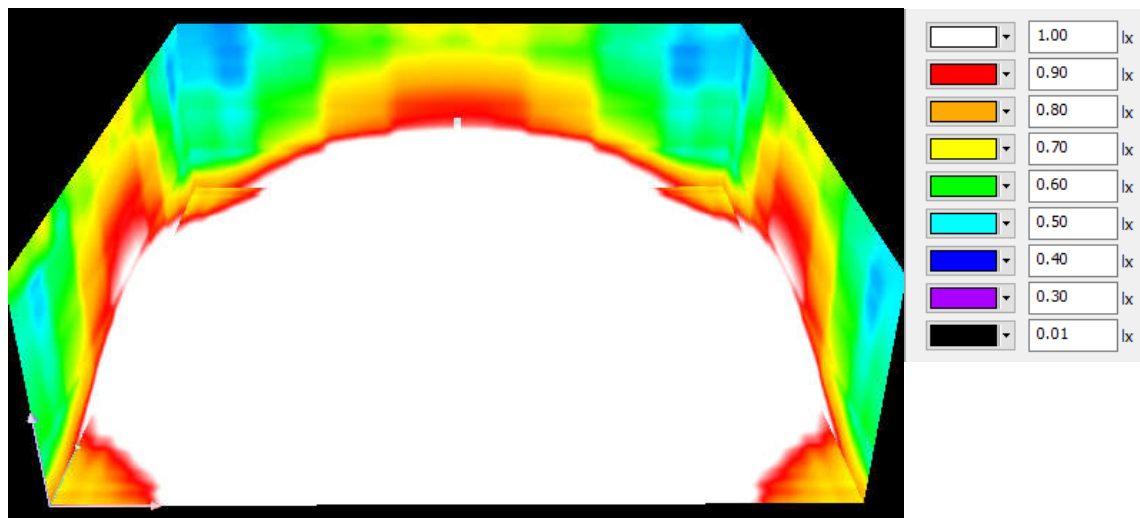
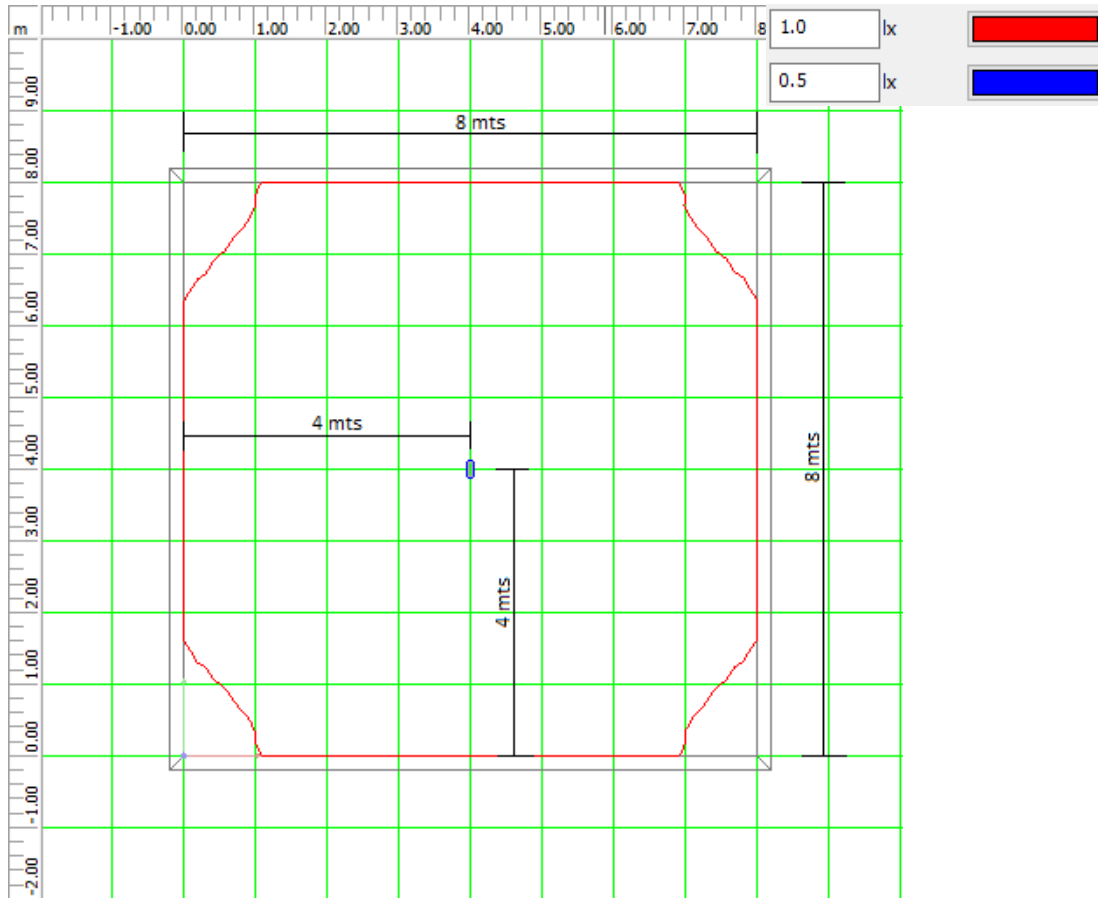


Fotometría GX-4060

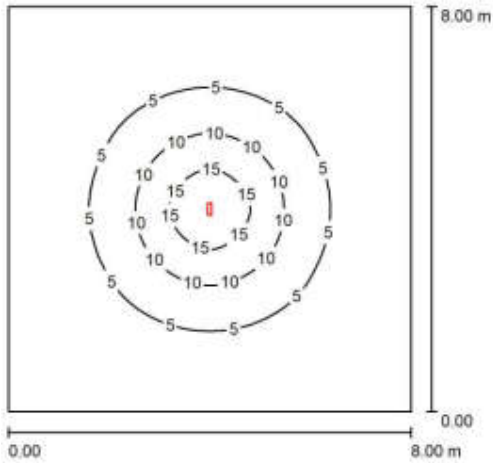
Equipo de emergencia modelo **GX-4060**.

Todos los ensayos fueron realizados con un factor de degradación de 1 y reflexión del suelo, techo y pared del 20%, 70% y 50% respectivamente.

Colocación en la techo a 2.5 metros del piso, 1 equipo en el centro de un local de 8 mts x 8 mts:



Fotometría GX-4060



Altura del local: 2.500 m, Altura de montaje: 2.500 m, Factor mantenimiento: 1.00

Valores en Lux, Escala 1:103

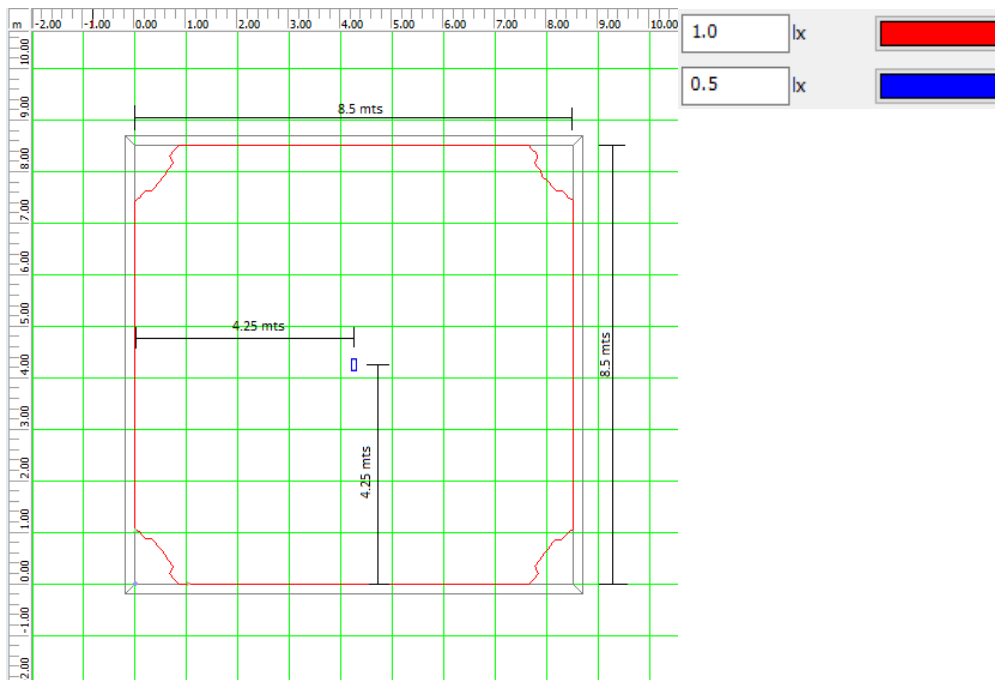
Superficie	ρ [%]	E_m [lx]	E_{min} [lx]	E_{max} [lx]	E_{min} / E_m
Plano útil	/	4.39	0.70	18	0.159
Suelo	20	4.39	0.69	18	0.158
Techo	70	0.74	0.36	34	0.484
Paredes (4)	50	0.78	0.45	2.32	/

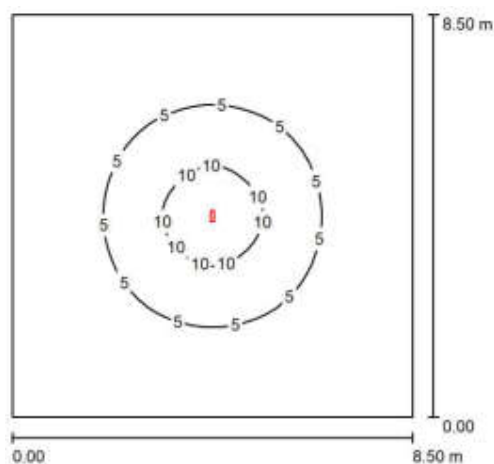
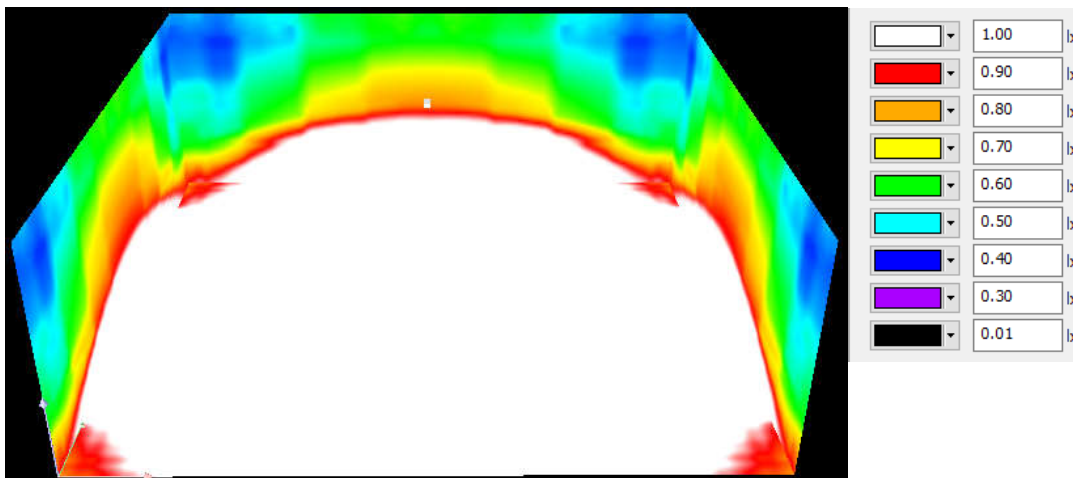
Plano útil:	UGR	Longi-	Tran-	al eje de luminaria
Altura: 0.000 m	Pared izq	17	18	
Trama: 128 x 128 Puntos	Pared inferior	17	18	
Zona marginal: 0.000 m	(CIE, SHR = 0.25.)			

Lista de piezas - Luminarias

Nº	Pieza	Designación (Factor de corrección)	Φ (Luminaria) [lm]	Φ (Lámparas) [lm]	P [W]
1	1	Gamasonic SA Luz de emergencia GX4040S SLIM (Tipo 1)* (1.000)	270	270	0.0
*Especificaciones técnicas modificadas			Total: 270	Total: 270	0.0

Colocación en la techo a 3 metros del piso, 1 equipo en el centro de un local de 8.5 mts x 8.5 mts:





Altura del local: 3.000 m, Altura de montaje: 3.000 m, Factor mantenimiento: 1.00

Valores en Lux, Escala 1:110

Superficie	ρ [%]	E_m [lx]	E_{min} [lx]	E_{max} [lx]	E_{min} / E_m
Plano útil	/	3.72	0.83	13	0.223
Suelo	20	3.71	0.81	13	0.219
Techo	70	0.62	0.33	25	0.528
Paredes (4)	50	0.79	0.42	2.27	/

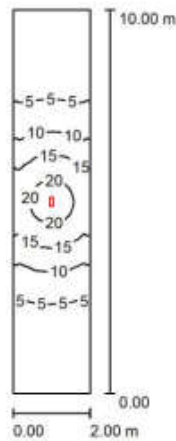
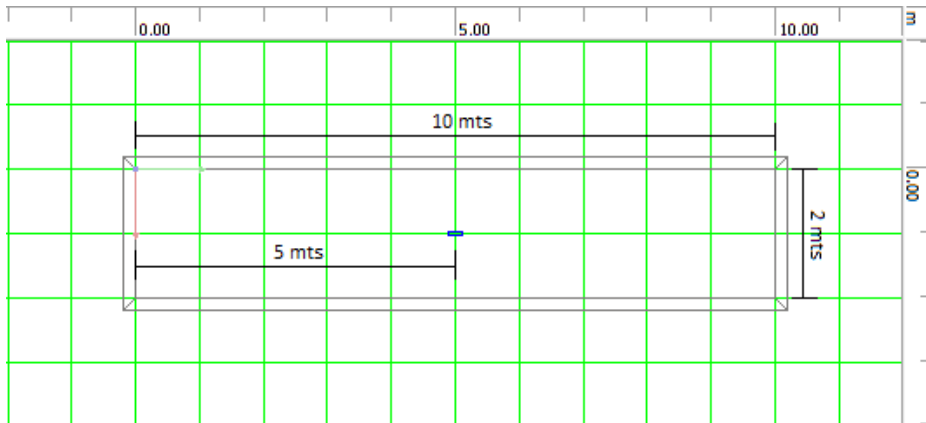
Plano útil:	UGR	Longi-	Tran-	al eje de luminaria
Altura: 0.000 m	Pared izq 17	17	18	
Trama: 128 x 128 Puntos	Pared inferior (CIE, SHR = 0.25.)	17	18	
Zona marginal: 0.000 m				

Lista de piezas - Luminarias

N°	Pieza	Designación (Factor de corrección)	Φ (Luminaria) [lm]	Φ (Lámparas) [lm]	P [W]
1	1	Gamasonic SA Luz de emergencia GX4040S SLJM (Tipo 1)* (1.000)	270	270	0.0
*Especificaciones técnicas modificadas			Total: 270	Total: 270	0.0

Fotometría GX-4060

Colocación en la techo a 2.5 metros del piso, 1 equipo en el centro de un corredor de 10 mts x 2 mts:



Altura del local: 2.500 m, Altura de montaje: 2.500 m, Factor mantenimiento: 1.00

Valores en Lux, Escala 1:129

Superficie	ρ [%]	E_m [lx]	E_{min} [lx]	E_{max} [lx]	E_{min} / E_m
Plano útil	/	8.07	1.02	22	0.127
Suelo	20	8.07	1.02	22	0.126
Techo	70	1.99	0.59	34	0.297
Paredes (4)	50	4.30	0.64	33	/

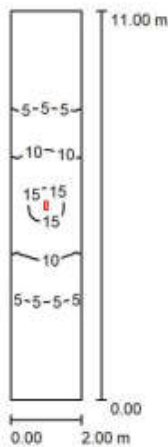
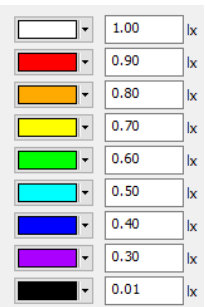
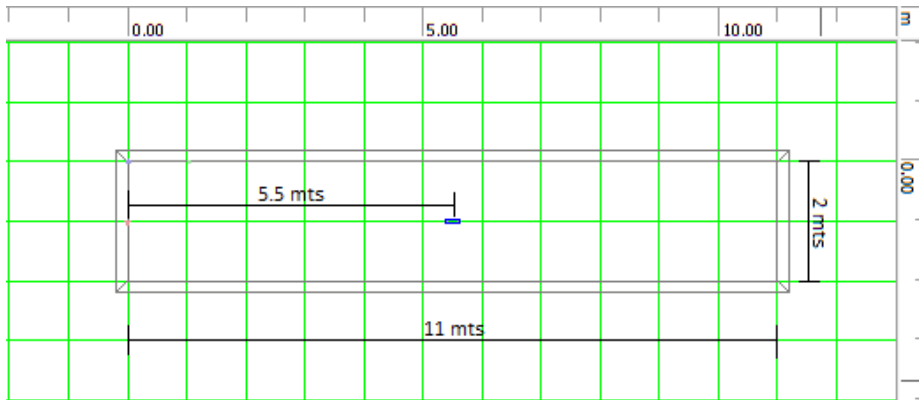
Plano útil:		UGR	Longi-	Tran	al eje de luminaria
Altura:	0.000 m	Pared izq	17	18	
Trama:	128 x 128 Puntos	Pared inferior	16	18	
Zona marginal:	0.000 m	(CIE, SHR = 0.25.)			

Lista de piezas - Luminarias

Nº	Pieza	Designación (Factor de corrección)	Φ (Luminaria) [lm]	Φ (Lámparas) [lm]	P [W]
1	1	Gamasonic SA Luz de emergencia GX4040S SLIM (Tipo 1)* (1.000)	270	270	0.0
*Especificaciones técnicas modificadas			Total: 270	Total: 270	0.0

Fotometría GX-4060

Colocación en la techo a 3 metros del piso, 1 equipo en el corredor de un local de 11 mts x 2 mts:



Altura del local: 3.000 m, Altura de montaje: 3.000 m, Factor mantenimiento: 1.00

Valores en Lux, Escala 1:142

Superficie	ρ [%]	E_m [lx]	E_{min} [lx]	E_{max} [lx]	E_{min} / E_m
Plano útil	/	6.36	1.05	16	0.166
Suelo	20	6.36	1.10	16	0.174
Techo	70	1.75	0.49	38	0.281
Paredes (4)	50	3.75	0.52	33	/

Plano útil:	UGR	Longi-	Tran	al eje de luminaria
Altura: 0.000 m	Pared izq 17	17	18	
Trama: 128 x 128 Puntos	Pared inferior	16	18	
Zona marginal: 0.000 m	(CIE, SHR = 0.25.)			

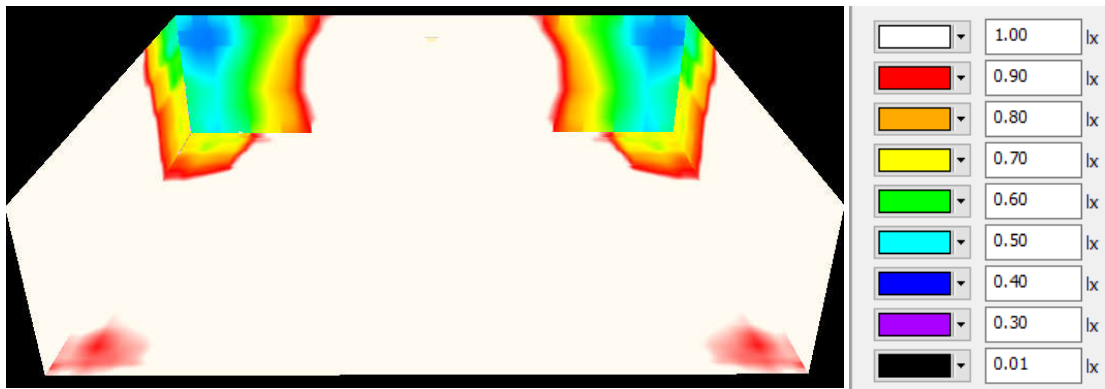
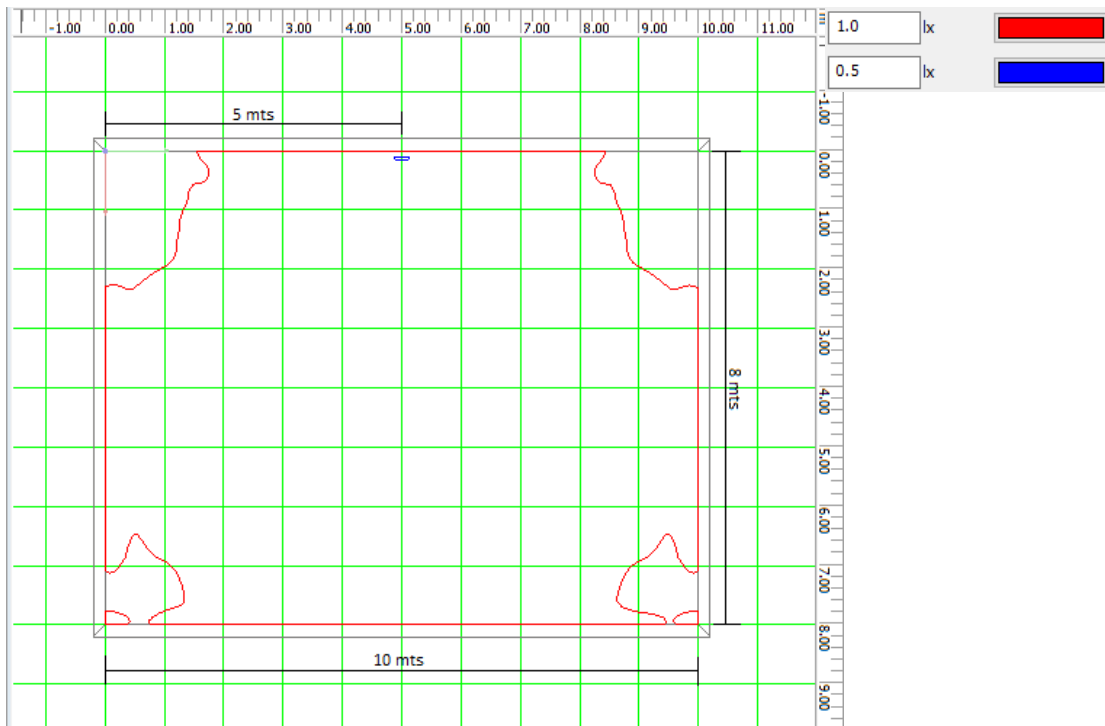
Lista de piezas - Luminarias

N°	Pieza	Designación (Factor de corrección)	Φ (Luminaria) [lm]	Φ (Lámparas) [lm]	P [W]
1	1	Gamasonic SA Luz de emergencia GX4040S SLIM (Tipo 1)* (1.000)	270	270	0.0
Total:			270	270	0.0

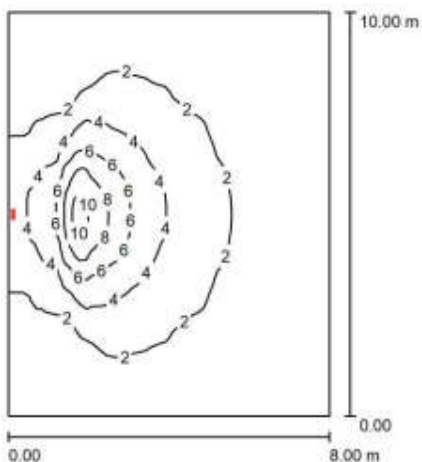
*Especificaciones técnicas modificadas

Fotometría GX-4060

Colocación en la pared a 2 metros del piso, 1 equipo en el centro de un local de 8 mts x 10 mts:



Fotometría GX-4060



Altura del local: 2.500 m, Altura de montaje: 2.040 m, Factor mantenimiento: 1.00

Valores en Lux, Escala 1:129

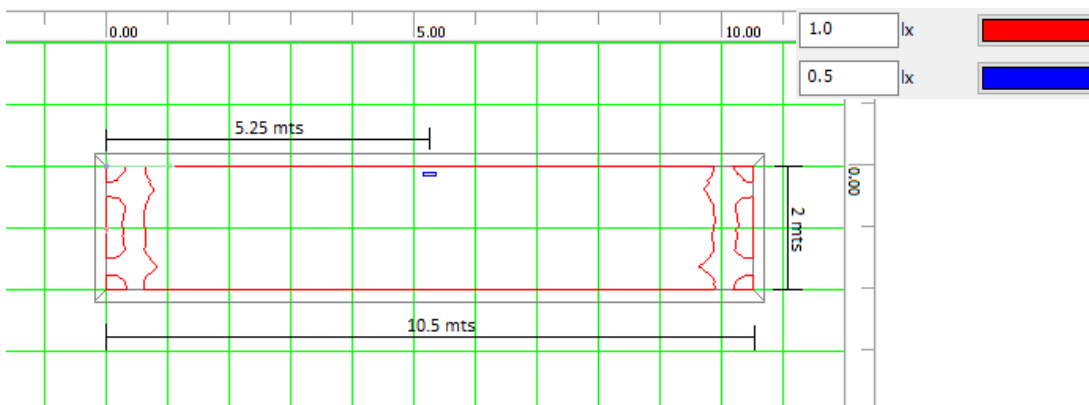
Superficie	ρ [%]	E_m [lx]	E_{min} [lx]	E_{max} [lx]	E_{min} / E_m
Plano útil	/	2.32	0.64	11	0.275
Suelo	20	2.32	0.66	11	0.285
Techo	70	2.19	0.34	137	0.153
Paredes (4)	50	1.52	0.40	28	/

Plano útil:	UGR	Longi-	Tran	al eje de luminaria
Altura: 0.000 m	Pared izq	17	18	
Trama: 128 x 128 Puntos	Pared inferior	17	18	
Zona marginal: 0.000 m	(CIE, SHR = 0.25.)			

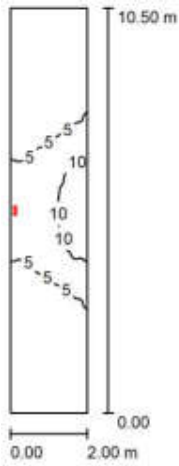
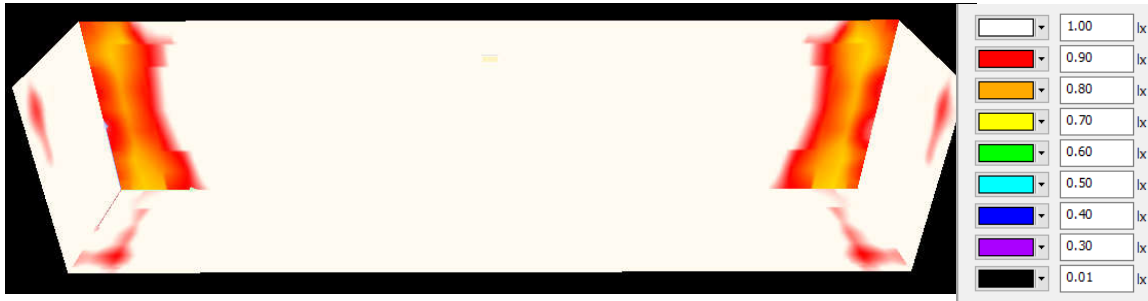
Lista de piezas - Luminarias

Nº	Pieza	Designación (Factor de corrección)	Φ (Luminaria) [lm]	Φ (Lámparas) [lm]	P [W]
1	1	Gamasonic SA Luz de emergencia GX4040S SLIM (Tipo 1)* (1.000)	270	270	0.0
*Especificaciones técnicas modificadas			Total: 270	Total: 270	0.0

Colocación en la pared a 2 metros del piso, 1 equipo en el centro de un local de 10.5 mts x 2 mts:



Fotometría GX-4060



Altura del local: 2.500 m, Altura de montaje: 2.040 m, Factor mantenimiento: 1.00

Valores en Lux, Escala 1:135

Superficie	ρ [%]	E_m [lx]	E_{min} [lx]	E_{max} [lx]	E_{min} / E_m
Plano útil	/	4.17	0.86	15	0.207
Suelo	20	4.18	0.88	14	0.211
Techo	70	7.04	0.54	141	0.077
Paredes (4)	50	5.01	0.67	38	/

Plano útil:
 Altura: 0.000 m
 Trama: 128 x 128 Puntos
 Zona marginal: 0.000 m

Lista de piezas - Luminarias

Nº	Pieza	Designación (Factor de corrección)	Φ (Luminaria) [lm]	Φ (Lámparas) [lm]	P [W]
1	1	Gamasonic SA Luz de emergencia GX4040S SLIM (Tipo 1)* (1.000)	270	270	0.0
*Especificaciones técnicas modificadas			Total: 270	Total: 270	0.0