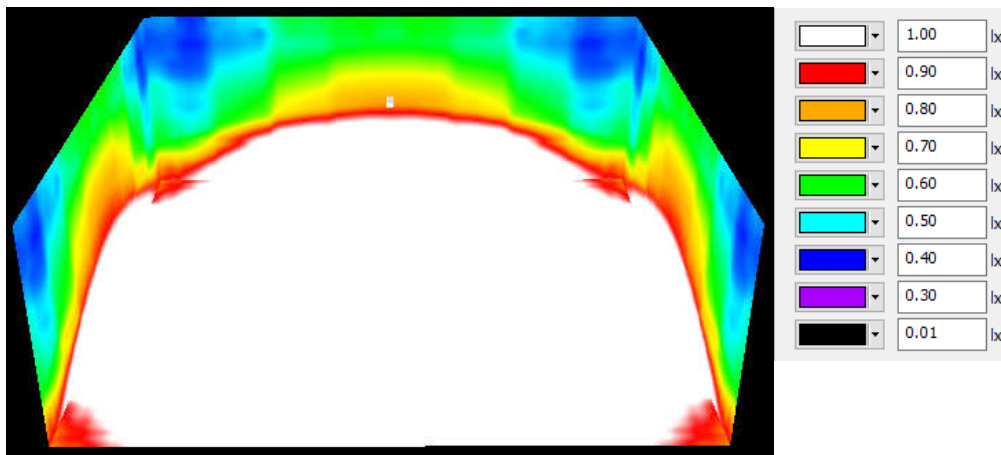
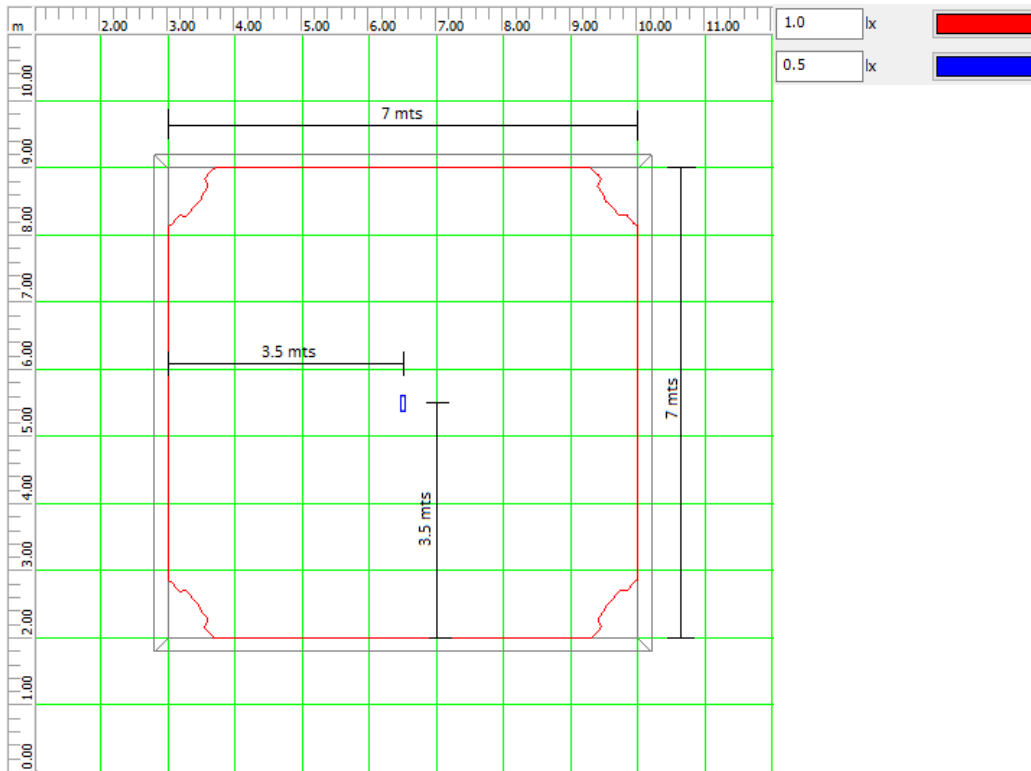


Fotometría GX-4040

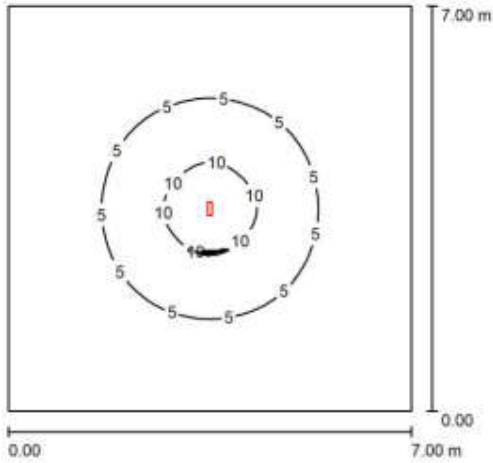
Equipo de emergencia modelo **GX-4040**.

Todos los ensayos fueron realizados con un factor de degradación de 1 y reflexión del suelo, techo y pared del 20%, 70% y 50% respectivamente.

Colocación en la techo a 2.5 metros del piso, 1 equipo en el centro de un local de 7 mts x 7 mts:



Fotometría GX-4040



Altura del local: 2.500 m, Altura de montaje: 2.500 m, Factor mantenimiento: 1.00

Valores en Lux, Escala 1:90

Superficie	ρ [%]	E_m [lx]	E_{min} [lx]	E_{max} [lx]	E_{min} / E_m
Plano útil	/	3.63	0.83	12	0.229
Suelo	20	3.63	0.82	12	0.225
Techo	70	0.60	0.32	19	0.537
Paredes (4)	50	0.79	0.41	2.24	/

Plano útil:

Altura: 0.000 m
 Trama: 128 x 128 Puntos
 Zona marginal: 0.000 m

UGR

Pared izq 15
 Pared inferior 15
 (CIE, SHR = 0.25.)

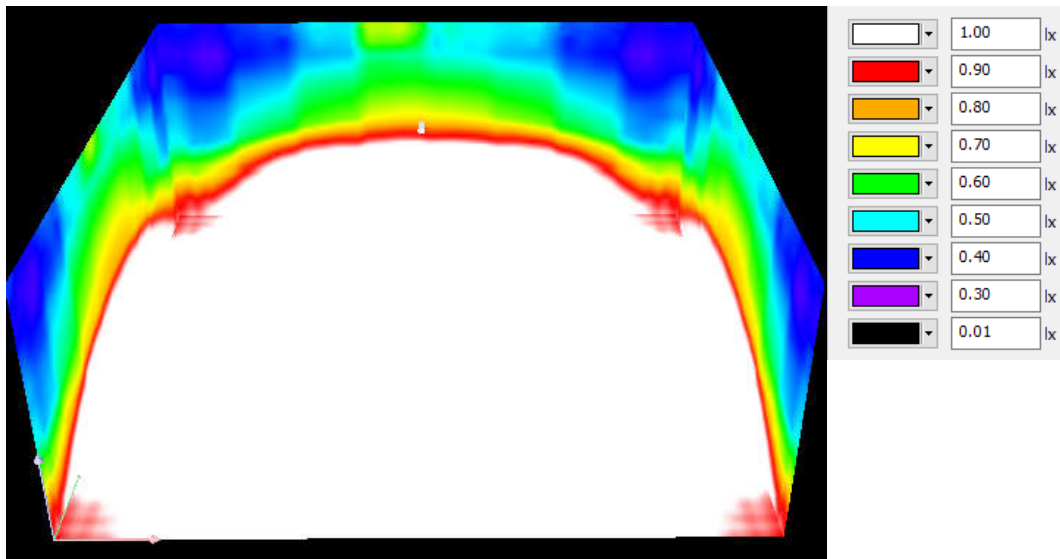
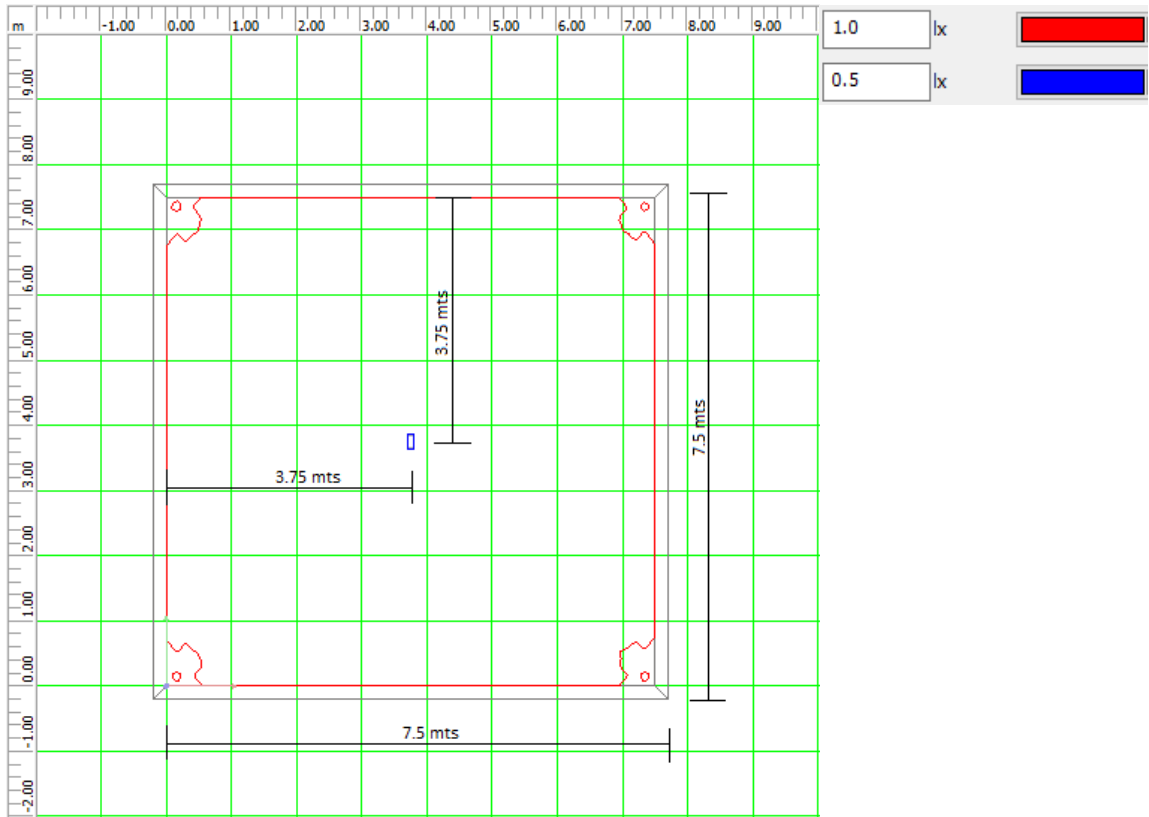
Longi- 15
 Tran 17
 al eje de luminaria

Lista de piezas - Luminarias

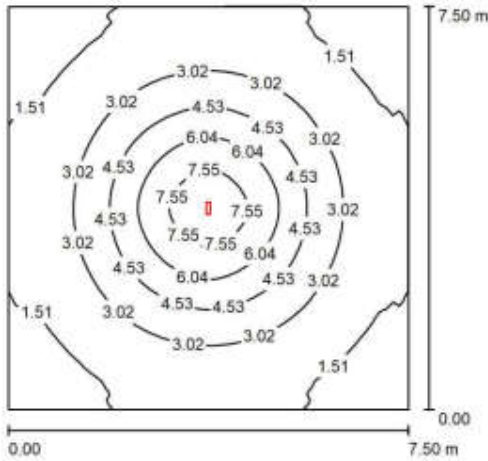
Nº	Pieza	Designación (Factor de corrección)	Φ (Luminaria) [lm]	Φ (Lámparas) [lm]	P [W]
1	1	Gamasonic SA Luz de emergencia GX4040S SLIM (Tipo 1)* (1.000)	180	180	0.0
*Especificaciones técnicas modificadas			Total: 180	Total: 180	0.0

Fotometría GX-4040

Colocación en la techo a 3 metros del piso, 1 equipo en el centro de un local de 7.5 mts x 7.5 mts:



Fotometría GX-4040



Altura del local: 3.000 m, Altura de montaje: 3.000 m, Factor mantenimiento: 1.00

Valores en Lux, Escala 1:97

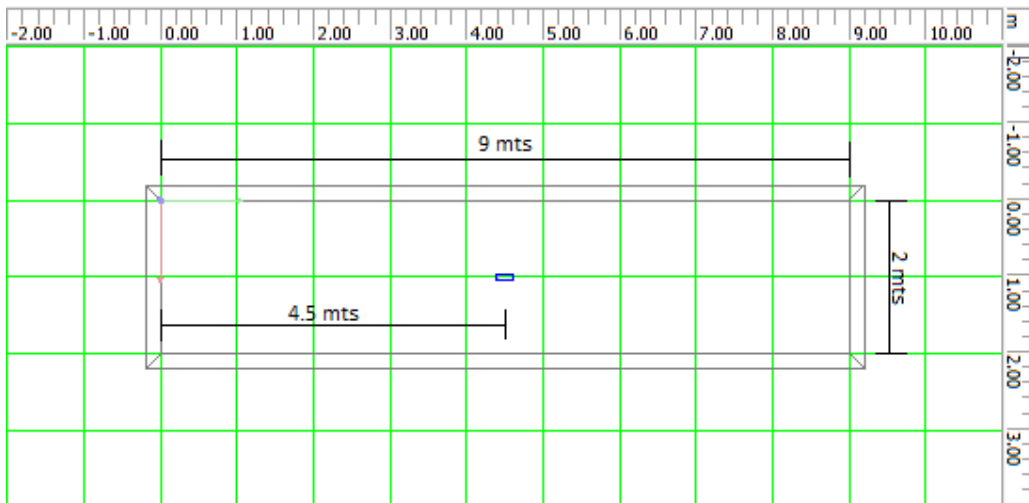
Superficie	ρ [%]	E_m [lx]	E_{min} [lx]	E_{max} [lx]	E_{min} / E_m
Plano útil	/	3.01	0.90	8.47	0.300
Suelo	20	3.01	0.89	8.47	0.297
Techo	70	0.51	0.30	18	0.598
Paredes (4)	50	0.78	0.35	1.97	/

Plano útil:	UGR	Longi-	Tran	al eje de luminaria
Altura: 0.000 m	Pared izq	15	17	
Trama: 128 x 128 Puntos	Pared inferior	15	17	
Zona marginal: 0.000 m	(CIE, SHR = 0.25.)			

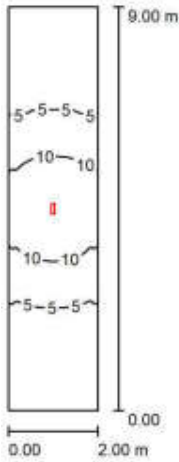
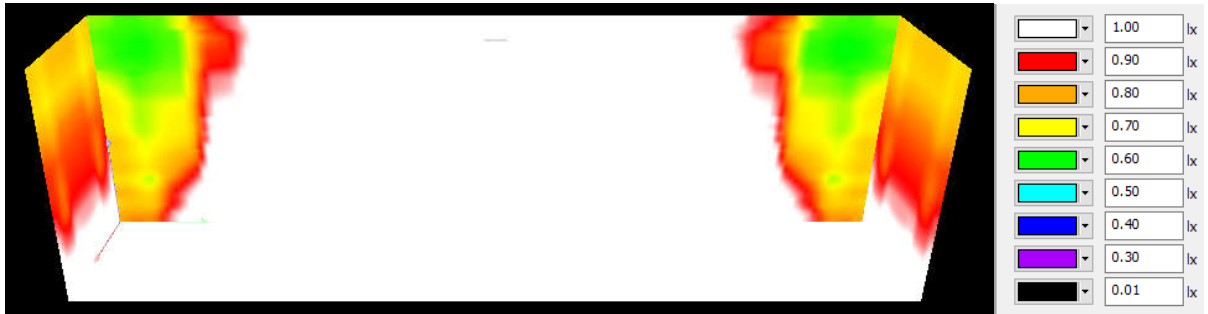
Lista de piezas - Luminarias

N°	Pieza	Designación (Factor de corrección)	Φ (Luminaria) [lm]	Φ (Lámparas) [lm]	P [W]
1	1	Gamasonic SA Luz de emergencia GX4040S SLIM (Tipo 1)* (1.000)	180	180	0.0
*Especificaciones técnicas modificadas			Total: 180	Total: 180	0.0

Colocación en la techo a 2.5 metros del piso, 1 equipo en el centro de un local de 9 mts x 2 mts:



Fotometría GX-4040



Altura del local: 2.500 m, Altura de montaje: 2.500 m, Factor mantenimiento: 1.00

Valores en Lux, Escala 1:116

Superficie	ρ [%]	E_m [lx]	E_{min} [lx]	E_{max} [lx]	E_{min} / E_m
Plano útil	/	5.94	1.09	15	0.183
Suelo	20	5.94	1.12	15	0.188
Techo	70	1.48	0.49	21	0.331
Paredes (4)	50	3.13	0.57	22	/

Plano útil:		UGR	Longi-	Tran	al eje de luminaria
Altura:	0.000 m	Pared izq	15	17	
Trama:	128 x 128 Puntos	Pared inferior	15	16	
Zona marginal:	0.000 m	(CIE, SHR = 0.25.)			

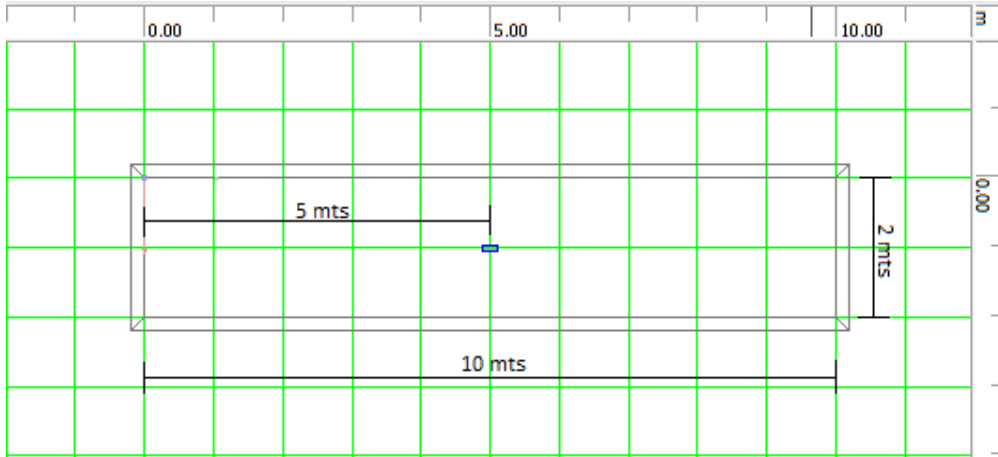
Lista de piezas - Luminarias

N°	Pieza	Designación (Factor de corrección)	Φ (Luminaria) [lm]	Φ (Lámparas) [lm]	P [W]
1	1	Gamasonic SA Luz de emergencia GX4040S SLIM (Tipo 1)* (1.000)	180	180	0.0
Total:			180	Total: 180	0.0

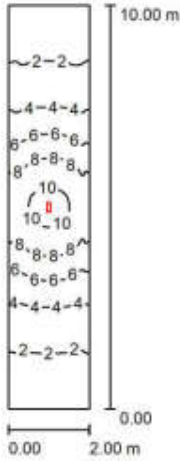
*Especificaciones técnicas modificadas

Fotometría GX-4040

Colocación en la techo a 3 metros del piso, 1 equipo en el centro de un local de 10 mts x 2 mts:



Fotometría GX-4040



Altura del local: 3.000 m, Altura de montaje: 3.000 m, Factor mantenimiento: 1.00

Valores en Lux, Escala 1:129

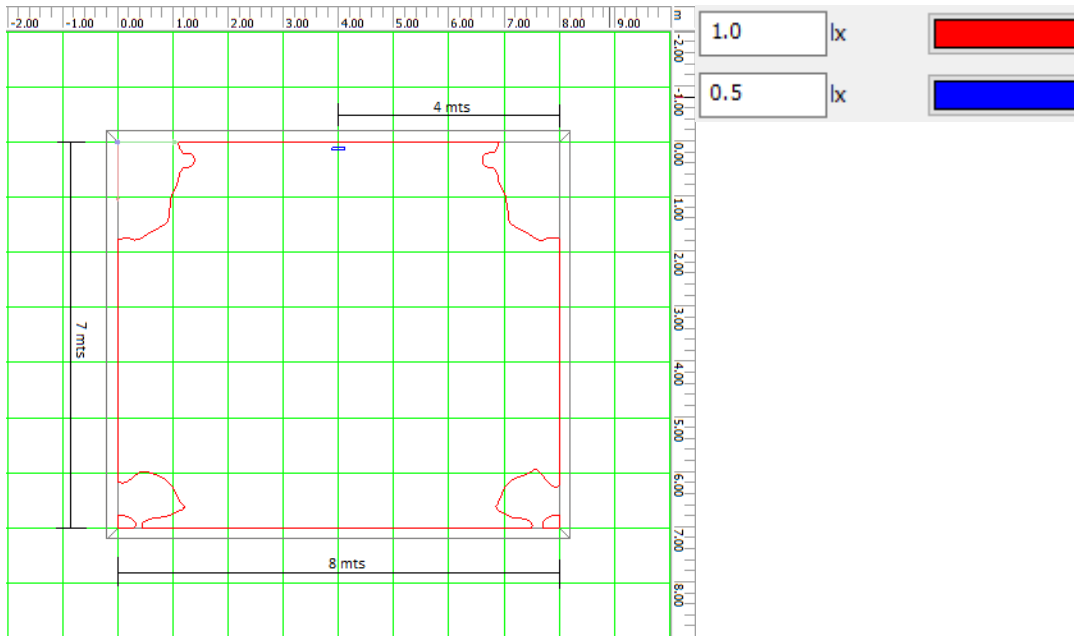
Superficie	ρ [%]	E_m [lx]	E_{min} [lx]	E_{max} [lx]	E_{min} / E_m
Plano útil	/	4.62	1.06	11	0.229
Suelo	20	4.62	1.05	11	0.227
Techo	70	1.27	0.42	23	0.331
Paredes (4)	50	2.70	0.46	22	/

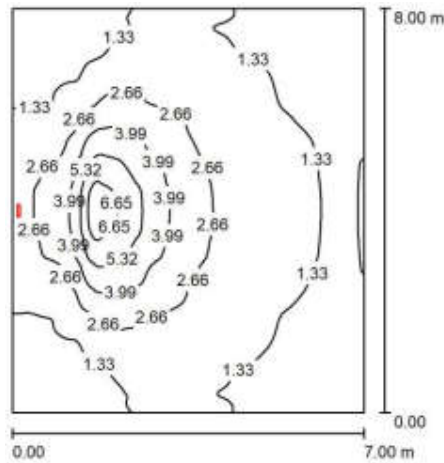
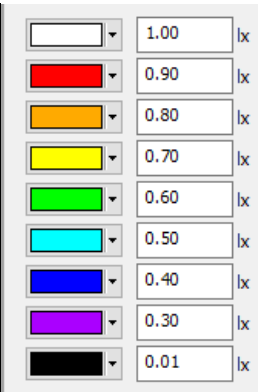
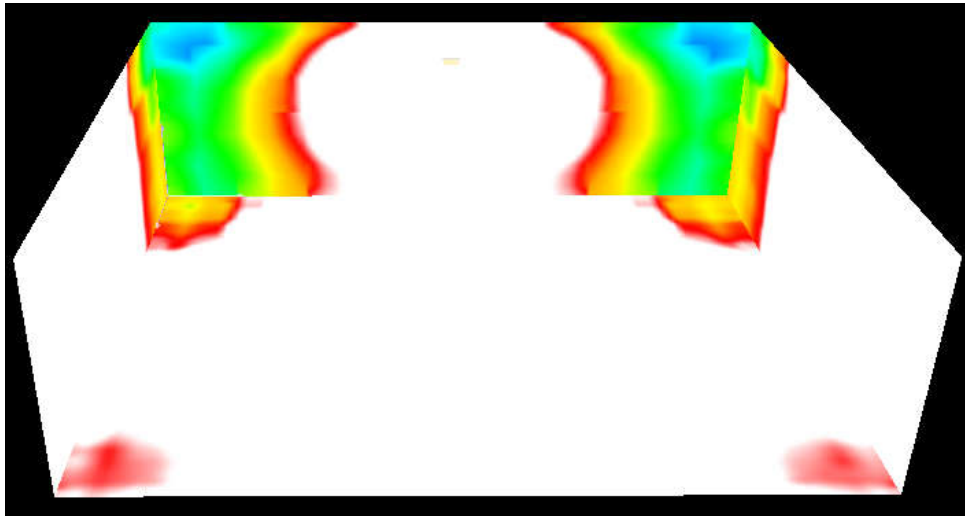
Plano útil:	UGR	Longi-	Tran	al eje de luminaria
Altura: 0.000 m	Pared izq	15	17	
Trama: 128 x 128 Puntos	Pared inferior	15	16	
Zona marginal: 0.000 m	(CIE, SHR = 0.25.)			

Lista de piezas - Luminarias

Nº	Pieza	Designación (Factor de corrección)	Φ (Luminaria) [lm]	Φ (Lámparas) [lm]	P [W]
1	1	Gamasonic SA Luz de emergencia GX4040S SLIM (Tipo 1)* (1.000)	180	180	0.0
*Especificaciones técnicas modificadas			Total: 180	Total: 180	0.0

Colocación en la pared a 2 metros del piso, 1 equipo en el centro de un local de 7 mts x 8 mts:





Altura del local: 2.500 m, Altura de montaje: 2.000 m, Factor mantenimiento: 1.00

Valores en Lux, Escala 1:103

Superficie	ρ [%]	E_m [lx]	E_{min} [lx]	E_{max} [lx]	E_{min} / E_m
Plano útil	/	2.06	0.68	7.34	0.329
Suelo	20	2.06	0.66	7.33	0.321
Techo	70	1.99	0.36	78	0.178
Paredes (4)	50	1.41	0.45	15	/

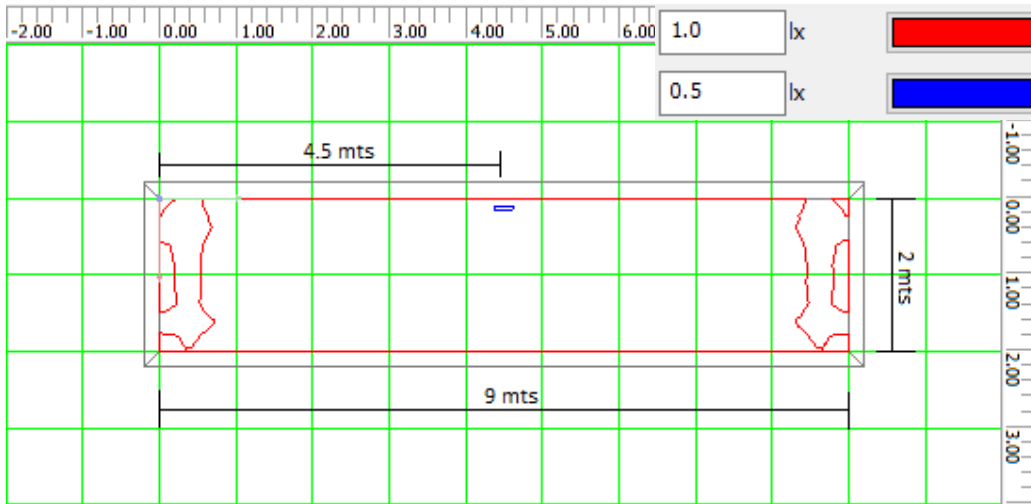
Plano útil:	UGR	Longi-	Tran	al eje de luminaria
Altura: 0.000 m	Pared izq	15	17	
Trama: 128 x 128 Puntos	Pared inferior	15	17	
Zona marginal: 0.000 m	(CIE, SHR = 0.25.)			

Lista de piezas - Luminarias

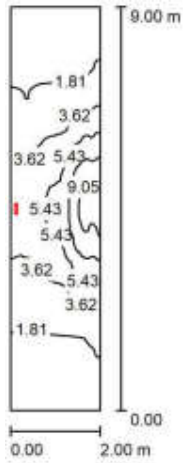
N°	Pieza	Designación (Factor de corrección)	Φ (Luminaria) [lm]	Φ (Lámparas) [lm]	P [W]
1	1	Gamasonic SA Luz de emergencia GX4040S SLIM (Tipo 1)* (1.000)	180	180	0.0
*Especificaciones técnicas modificadas			Total: 180	Total: 180	0.0

Fotometría GX-4040

Colocación en la pared a 2 metros del piso, 1 equipo en el centro de un local de 9 mts x 2 mts:



Fotometría GX-4040



Altura del local: 2.500 m, Altura de montaje: 2.000 m, Factor mantenimiento: 1.00

Valores en Lux, Escala 1:116

Superficie	ρ [%]	E_m [lx]	E_{min} [lx]	E_{max} [lx]	E_{min} / E_m
Plano útil	/	3.21	0.85	9.89	0.265
Suelo	20	3.21	0.88	9.78	0.276
Techo	70	5.31	0.54	80	0.102
Paredes (4)	50	3.81	0.73	26	/

Plano útil:	UGR	Longi-	Tran-	al eje de luminaria
Altura: 0.000 m	Pared izq	15	17	
Trama: 128 x 128 Puntos	Pared inferior	15	16	
Zona marginal: 0.000 m	(CIE, SHR = 0.25.)			

Lista de piezas - Luminarias

N°	Pieza	Designación (Factor de corrección)	Φ (Luminaria) [lm]	Φ (Lámparas) [lm]	P [W]
1	1	Gamasonic SA Luz de emergencia GX4040S SLIM (Tipo 1)* (1.000)	180	180	0.0
*Especificaciones técnicas modificadas			Total: 180	Total: 180	0.0