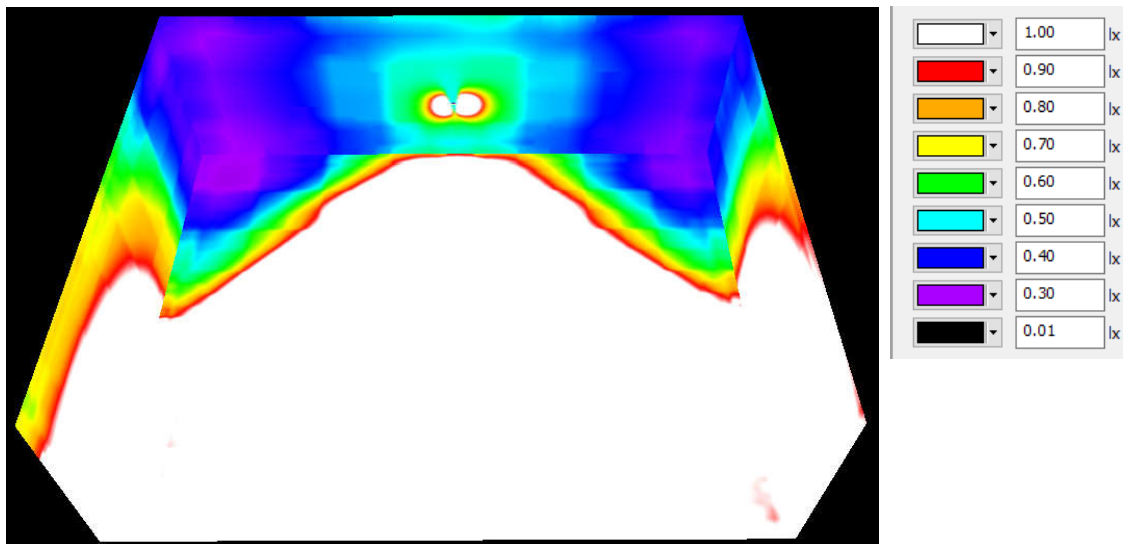
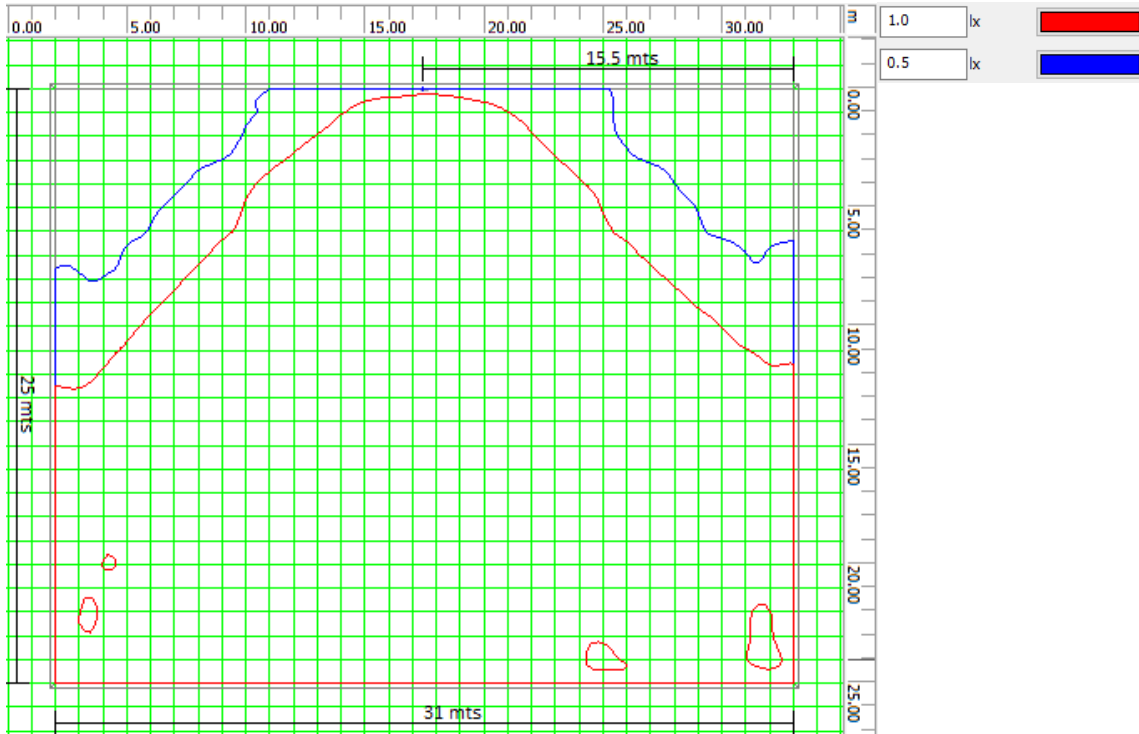


Fotometría GX-3F

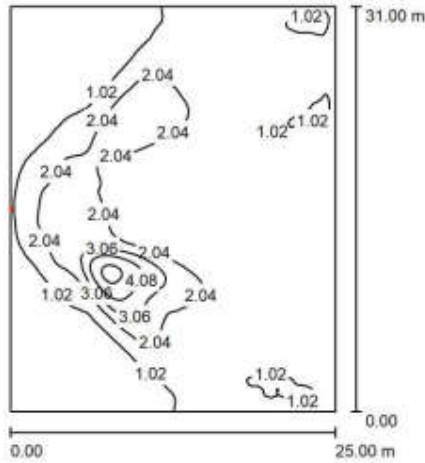
Equipo de emergencia modelo **GX-3F**.

Todos los ensayos fueron realizados con un factor de degradación de 1 y reflexión del suelo, techo y pared del 20%, 70% y 50% respectivamente.

Colocación en la pared a 4 metros del piso, 1 equipo en el centro de un local de 31 mts x 25 mts:



Fotometría GX-3F



Altura del local: 10.000 m, Altura de montaje: 4.000 m, Factor mantenimiento: 1.00

Valores en Lux, Escala 1:399

Superficie	ρ [%]	E_m [lx]	E_{min} [lx]	E_{max} [lx]	E_{min} / E_m
Plano útil	/	1.38	0.27	5.37	0.192
Suelo	20	1.39	0.28	5.37	0.199
Techo	70	0.67	0.24	1.40	0.364
Paredes (4)	50	1.22	0.29	38	/

Plano útil:

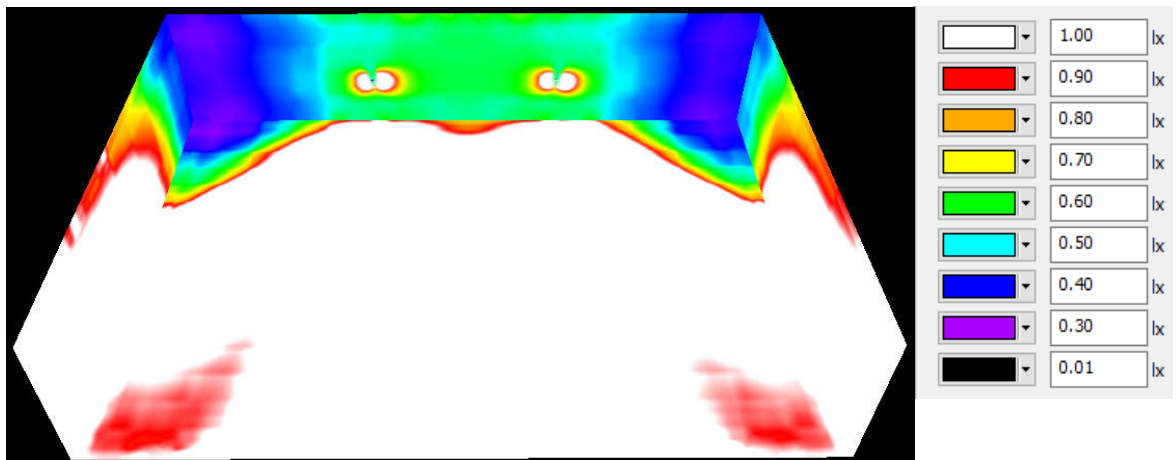
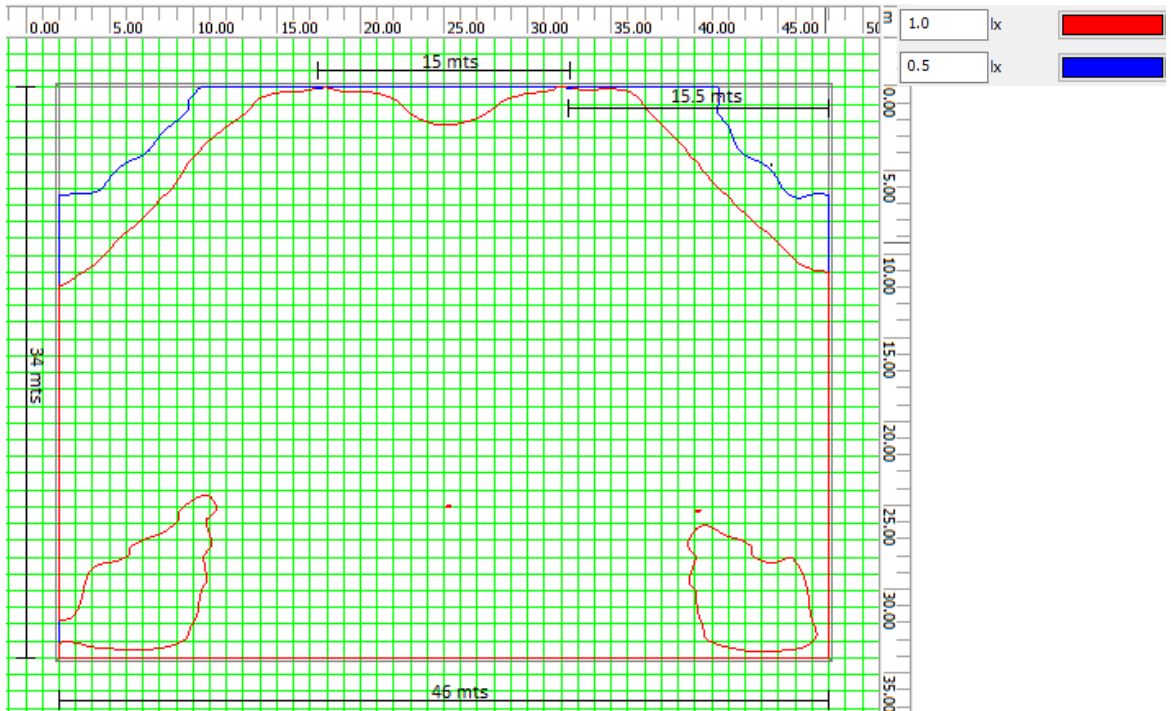
Altura: 0.000 m
 Trama: 128 x 128 Puntos
 Zona marginal: 0.000 m

Lista de piezas - Luminarias

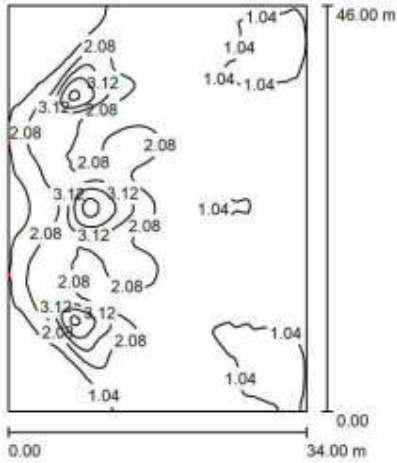
N°	Pieza	Designación (Factor de corrección)	Φ (Luminaria) [lm]	Φ (Lámparas) [lm]	P [W]
1	3	Gamasonic GX3F 1840G (1.000)	566	520	0.0
			Total: 1697	Total: 1559	0.0

Fotometría GX-3F

Colocación en la pared a 4 metros del piso, 2 equipos con una separación de 15 metros entre ellos en un local de 34 mts x 46 mts:



Fotometría GX-3F



Altura del local: 10.000 m, Altura de montaje: 4.000 m, Factor mantenimiento: 1.00

Valores en Lux, Escala 1:591

Superficie	ρ [%]	E_m [lx]	E_{min} [lx]	E_{max} [lx]	E_{min} / E_m
Plano útil	/	1.56	0.31	5.51	0.200
Suelo	20	1.56	0.31	5.50	0.197
Techo	70	0.77	0.28	1.15	0.356
Paredes (4)	50	1.35	0.30	46	/

Plano útil:

Altura: 0.000 m
 Trama: 128 x 128 Puntos
 Zona marginal: 0.000 m

Lista de piezas - Luminarias

N°	Pieza	Designación (Factor de corrección)	Φ (Luminaria) [lm]	Φ (Lámparas) [lm]	P [W]
1	6	Gamasonic GX3F 1840G (1.000)	566	520	0.0
			Total: 3395	Total: 3118	0.0