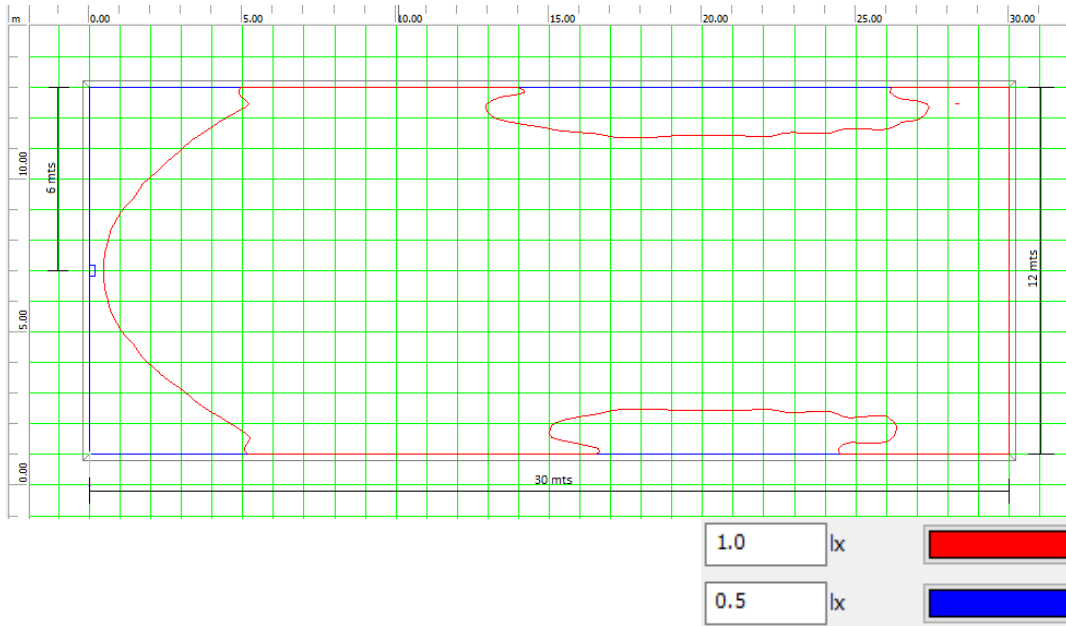


Fotometría GX-2F

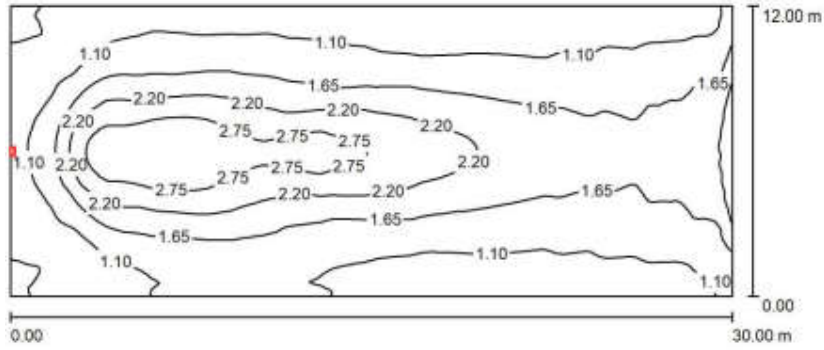
Equipo de emergencia modelo **GX-2F**.

Todos los ensayos fueron realizados con un factor de degradación de 1 y reflexión del suelo, techo y pared del 20%, 70% y 50% respectivamente.

Colocación en la pared a 4 metros del piso, 1 equipo en el centro de un local de 30 mts x 12 mts:



Fotometría GX-2F



Altura del local: 6.000 m, Altura de montaje: 4.000 m, Factor mantenimiento: 1.00 Valores en Lux, Escala 1:215

Superficie	ρ [%]	E_m [lx]	E_{min} [lx]	E_{max} [lx]	E_{min} / E_m
Plano útil	/	1.58	0.50	3.26	0.313
Suelo	20	1.58	0.51	3.27	0.319
Techo	70	1.04	0.31	5.33	0.297
Paredes (4)	50	1.32	0.39	6.03	/

Plano útil:

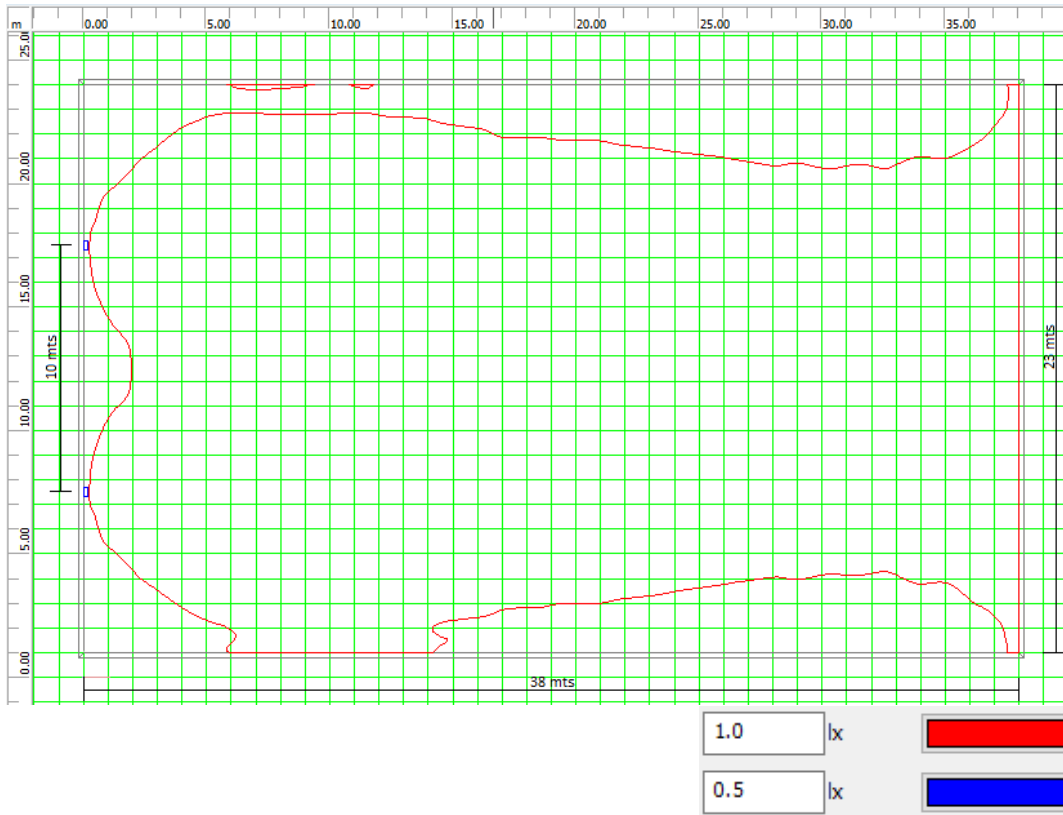
Altura: 0.000 m
 Trama: 128 x 128 Puntos
 Zona marginal: 0.000 m

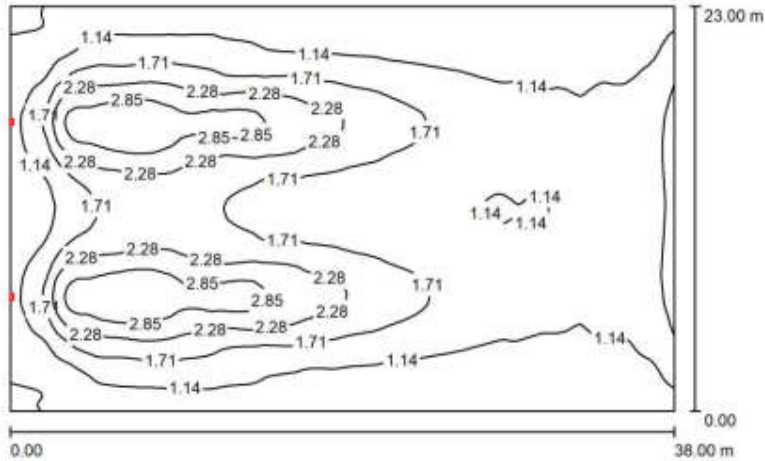
Lista de piezas - Luminarias

N°	Pieza	Designación (Factor de corrección)	Φ (Luminaria) [lm]	Φ (Lámparas) [lm]	P [W]
1	2	GAMASONIC LUZ DE EMERGENCIA GX-2F 1260G (1.000)	452	454	0.0
Total:			903	907	0.0

Fotometría GX-2F

Colocación en la pared a 4 metros del piso, 2 equipos con una separación de 10 metros entre ellos en un local de 38 mts x 23 mts:





Altura del local: 6.000 m, Altura de montaje: 4.000 m, Factor mantenimiento: 1.00

Valores en Lux, Escala 1:296

Superficie	ρ [%]	E_m [lx]	E_{min} [lx]	E_{max} [lx]	E_{min} / E_m
Plano útil	/	1.54	0.51	3.37	0.329
Suelo	20	1.54	0.50	3.37	0.326
Techo	70	0.94	0.30	5.34	0.323
Paredes (4)	50	1.31	0.38	4.56	/

Plano útil:

Altura: 0.000 m
 Trama: 128 x 128 Puntos
 Zona marginal: 0.000 m

Lista de piezas - Luminarias

Nº	Pieza	Designación (Factor de corrección)	Φ (Luminaria) [lm]	Φ (Lámparas) [lm]	P [W]
1	4	GAMASONIC LUZ DE EMERGENCIA GX-2F 1260G (1.000)	452	454	0.0
Total:			1806	1814	0.0