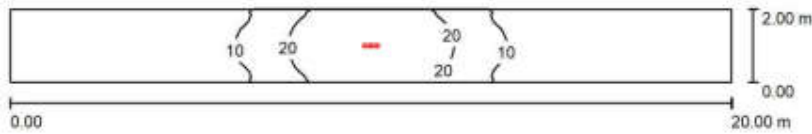
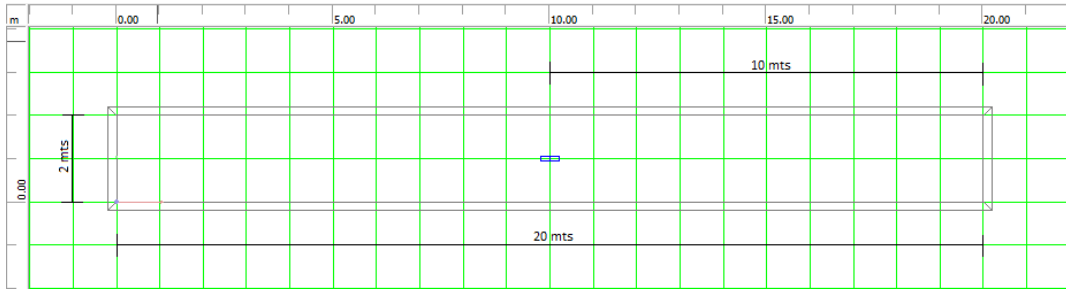


Fotometría FROG – 620PC

Equipo de emergencia modelo **FROG – 620PC** (lente corredor).

Todos los ensayos fueron realizados con un factor de degradación de 1 y reflexión del suelo, techo y pared del 20%, 70% y 50% respectivamente.

Colocación en el techo a 2.5 metros del piso, 1 equipo en el centro de un local de 20 mts x 2 mts:



Altura del local: 2.500 m, Altura de montaje: 2.500 m, Factor mantenimiento: 1.00

Valores en Lux, Escala 1:143

| Superficie | ρ [%] | E_m [lx] | E_{min} [lx] | E_{max} [lx] | E_{min} / E_m |
|-------------|------------|------------|----------------|----------------|-----------------|
| Plano útil | / | 9.49 | 1.00 | 30 | 0.105 |
| Suelo | 20 | 9.49 | 1.02 | 30 | 0.107 |
| Techo | 70 | 2.25 | 0.31 | 27 | 0.137 |
| Paredes (4) | 50 | 4.78 | 0.37 | 33 | / |

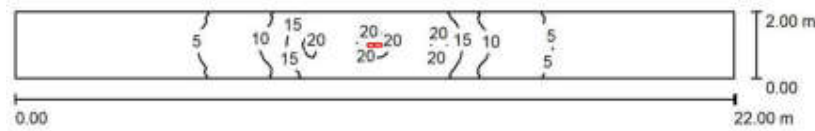
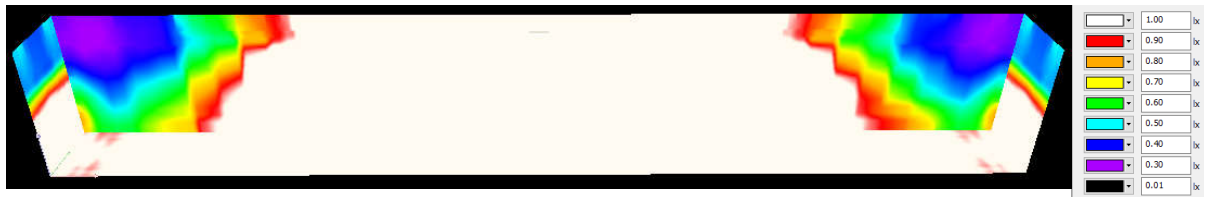
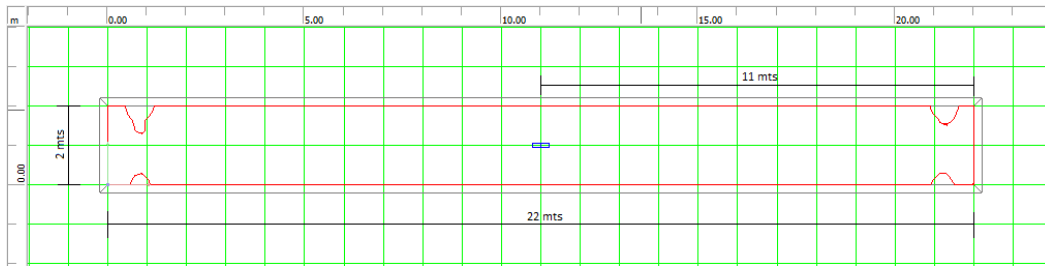
Plano útil:

Altura: 0.000 m
Trama: 128 x 64 Puntos
Zona marginal: 0.000 m

Lista de piezas - Luminarias

| Nº | Pieza | Designación (Factor de corrección) | Φ (Luminaria) [lm] | Φ (Lámparas) [lm] | P [W] |
|--------|-------|------------------------------------------------|-------------------------|------------------------|-------|
| 1 | 2 | GAMASONIC Luz de emergencia FROG 620NC (1.000) | 294 | 295 | 0.0 |
| Total: | | | 589 | Total: 589 | 0.0 |

Colocación en el techo a 3 metros del piso, 1 equipo en el centro de un local de 22 mts x 2 mts:



Altura del local: 3.000 m, Altura de montaje: 3.000 m, Factor mantenimiento: 1.00 Valores en Lux, Escala 1:158

| Superficie | ρ [%] | E_m [lx] | E_{min} [lx] | E_{max} [lx] | E_{min} / E_m |
|-------------|------------|------------|----------------|----------------|-----------------|
| Plano útil | / | 7.55 | 0.92 | 22 | 0.122 |
| Suelo | 20 | 7.56 | 0.95 | 22 | 0.125 |
| Techo | 70 | 1.97 | 0.26 | 35 | 0.134 |
| Paredes (4) | 50 | 4.16 | 0.28 | 33 | / |

Plano útil:
 Altura: 0.000 m
 Trama: 128 x 64 Puntos
 Zona marginal: 0.000 m

Lista de piezas - Luminarias

| N° | Pieza | Designación (Factor de corrección) | Φ (Luminaria) [lm] | Φ (Lámparas) [lm] | P [W] |
|---------------|-------|------------------------------------------------|-------------------------|------------------------|------------|
| 1 | 2 | GAMASONIC Luz de emergencia FROG 620NC (1.000) | 294 | 295 | 0.0 |
| Total: | | | 589 | 589 | 0.0 |