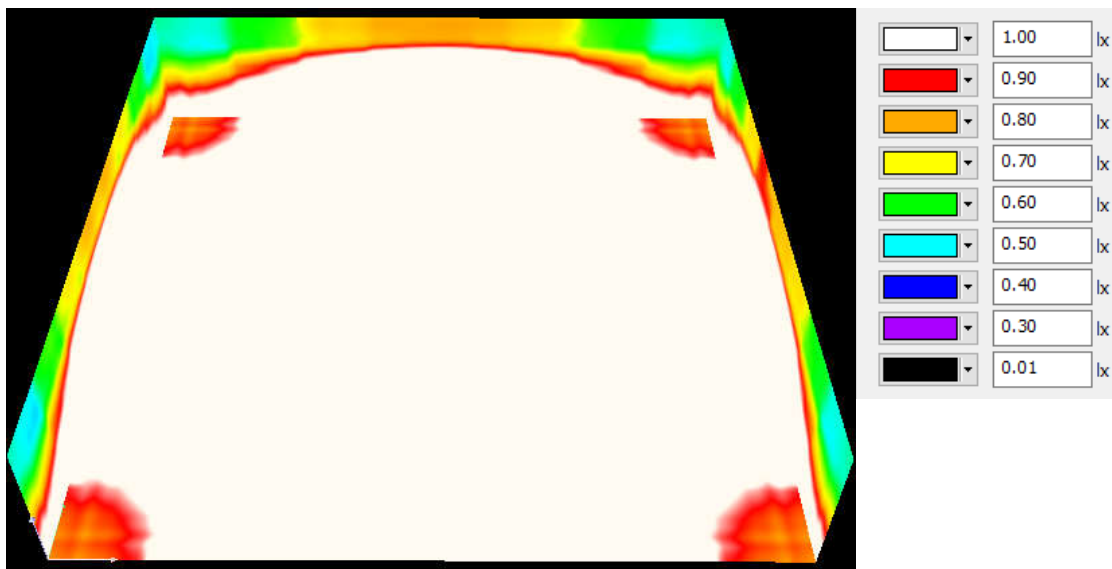
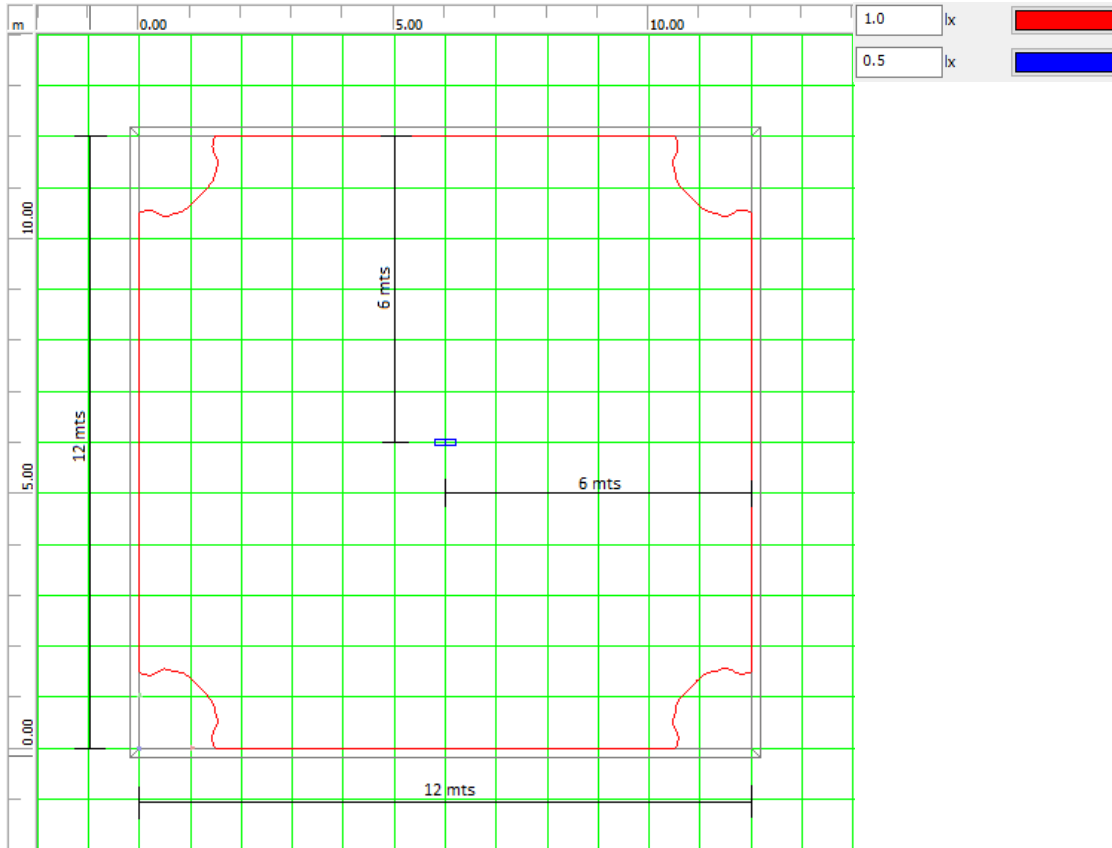


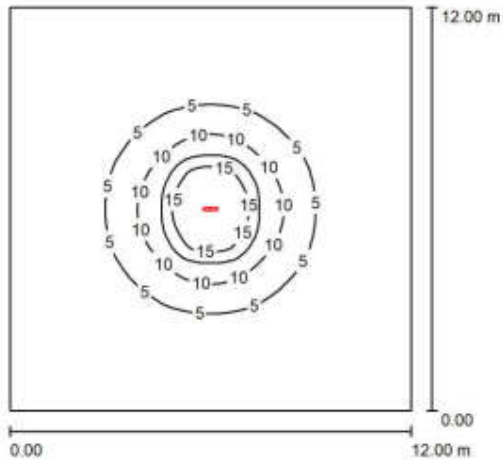
Fotometría FROG – 620PA

Equipo de emergencia modelo **FROG – 620PA** (lente ambiente).

Todos los ensayos fueron realizados con un factor de degradación de 1 y reflexión del suelo, techo y pared del 20%, 70% y 50% respectivamente.

Colocación en el techo a 2.5 metros del piso, 1 equipo en el centro de un local de 12 mts x 12 mts:





Altura del local: 2.500 m, Altura de montaje: 2.500 m, Factor mantenimiento: 1.00

Valores en Lux, Escala 1:155

Superficie	ρ [%]	E_m [lx]	E_{min} [lx]	E_{max} [lx]	E_{min} / E_m
Plano útil	/	3.94	0.78	17	0.197
Suelo	20	3.93	0.79	17	0.201
Techo	70	0.80	0.32	40	0.403
Paredes (4)	50	1.20	0.47	2.96	/

Plano útil:

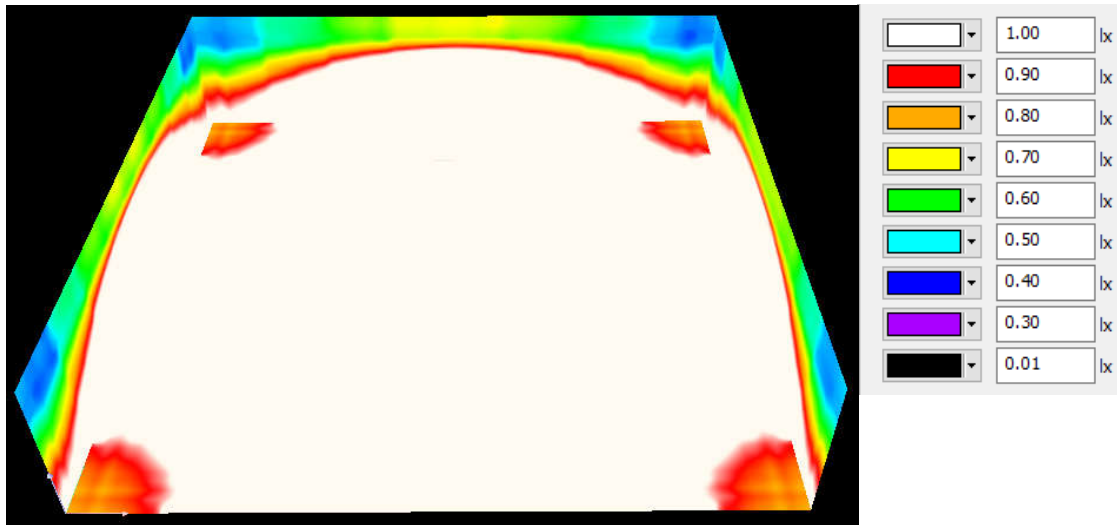
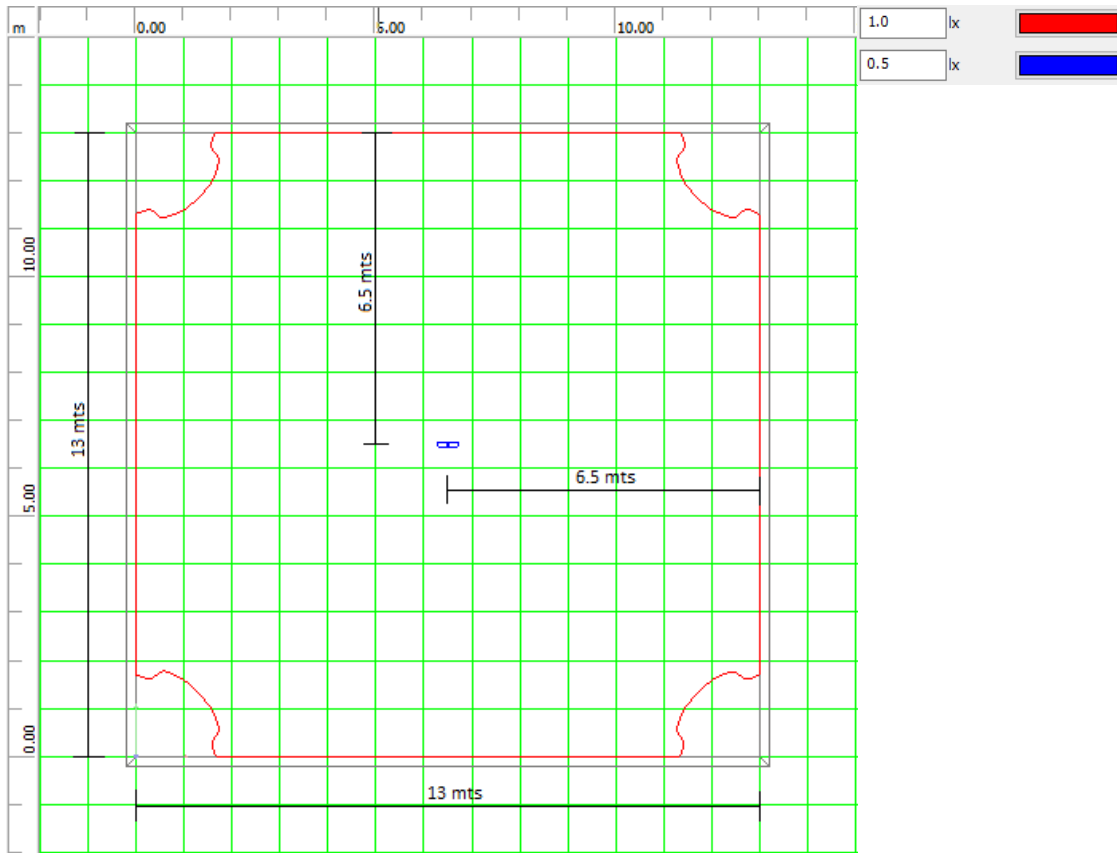
Altura: 0.000 m
 Trama: 128 x 128 Puntos
 Zona marginal: 0.000 m

Lista de piezas - Luminarias

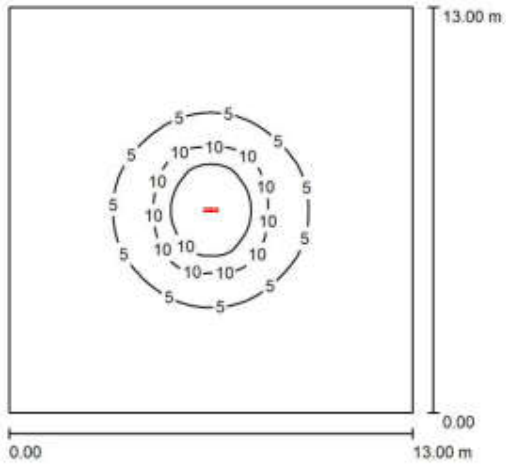
N°	Pieza	Designación (Factor de corrección)	Φ (Luminaria) [lm]	Φ (Lámparas) [lm]	P [W]
1	2	GAMASONIC Luz de emergencia FROG 620NA (1.000)	281	281	0.0
Total:			562	562	0.0

Fotometría FROG – 620PA

Colocación en el techo a 3 metros del piso, 1 equipo en el centro de un local de 13 mts x 13 mts:



Fotometría FROG – 620PA



Altura del local: 3.000 m, Altura de montaje: 3.000 m, Factor mantenimiento: 1.00

Valores en Lux, Escala 1:167

Superficie	ρ [%]	E_m [lx]	E_{min} [lx]	E_{max} [lx]	E_{min} / E_m
Plano útil	/	3.24	0.76	11	0.235
Suelo	20	3.24	0.78	11	0.240
Techo	70	0.68	0.30	26	0.435
Paredes (4)	50	1.13	0.42	2.63	/

Plano útil:

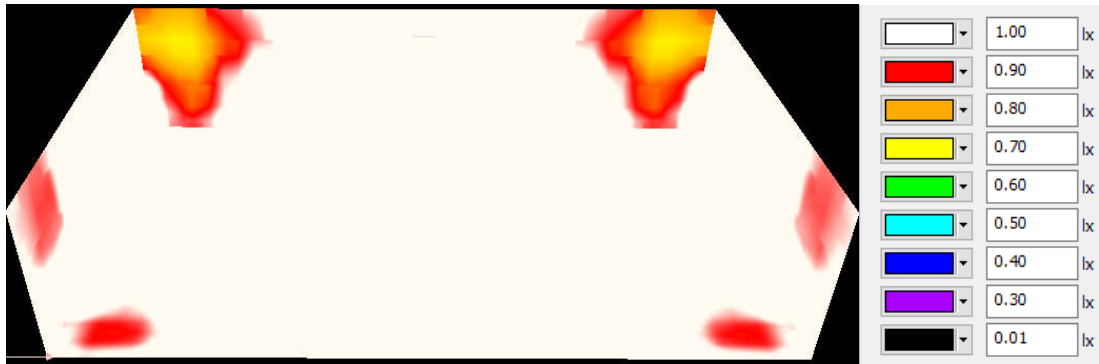
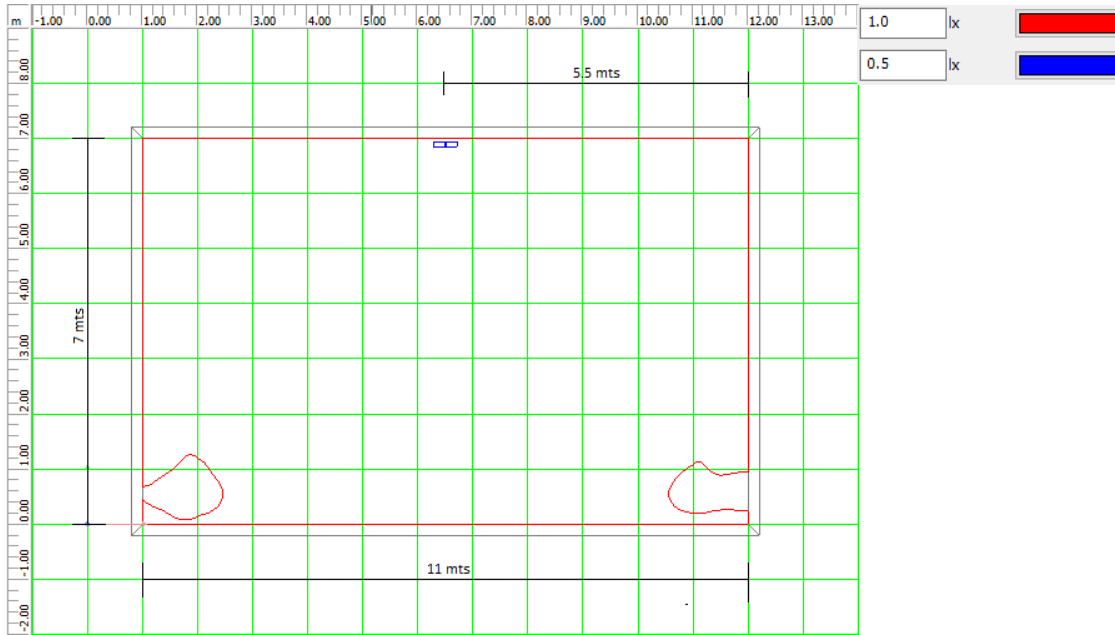
Altura: 0.000 m
 Trama: 128 x 128 Puntos
 Zona marginal: 0.000 m

Lista de piezas - Luminarias

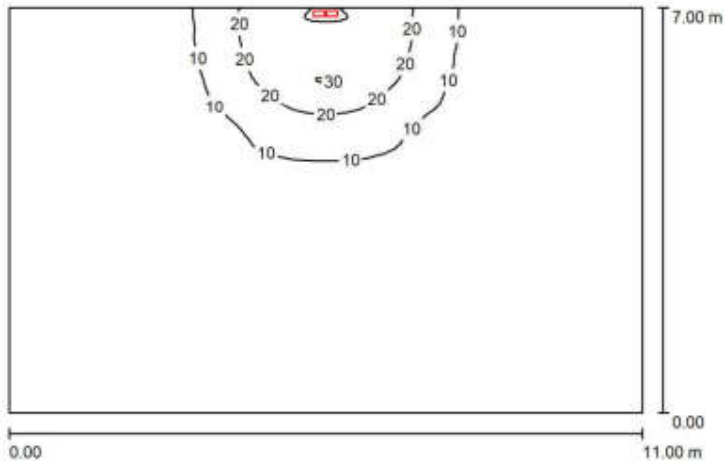
N°	Pieza	Designación (Factor de corrección)	Φ (Luminaria) [lm]	Φ (Lámparas) [lm]	P [W]
1	2	GAMASONIC Luz de emergencia FROG 620NA (1.000)	281	281	0.0
Total:			562	562	0.0

Fotometría FROG – 620PA

Colocación en la pared a 2 metros del piso, 1 equipo en el centro de un local de 11 mts x 7 mts:



Fotometría FROG – 620PA



Altura del local: 2.500 m, Altura de montaje: 2.000 m, Factor mantenimiento: 1.00 Valores en Lux, Escala 1:90

Superficie	ρ [%]	E_m [lx]	E_{min} [lx]	E_{max} [lx]	E_{min} / E_m
Plano útil	/	5.11	0.88	31	0.172
Suelo	20	5.11	0.88	31	0.171
Techo	70	1.69	0.52	25	0.307
Paredes (4)	50	4.75	0.70	4264	/

Plano útil:
 Altura: 0.000 m
 Trama: 128 x 128 Puntos
 Zona marginal: 0.000 m

Lista de piezas - Luminarias

N°	Pieza	Designación (Factor de corrección)	Φ (Luminaria) [lm]	Φ (Lámparas) [lm]	P [W]
1	2	GAMASONIC Luz de emergencia FROG 620NA (1.000)	281	281	0.0
Total:			562	562	0.0