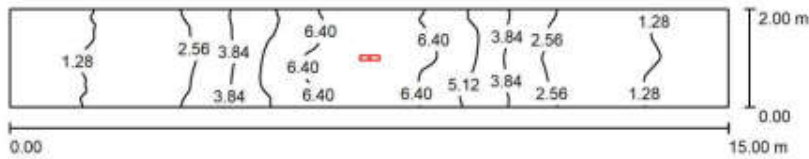
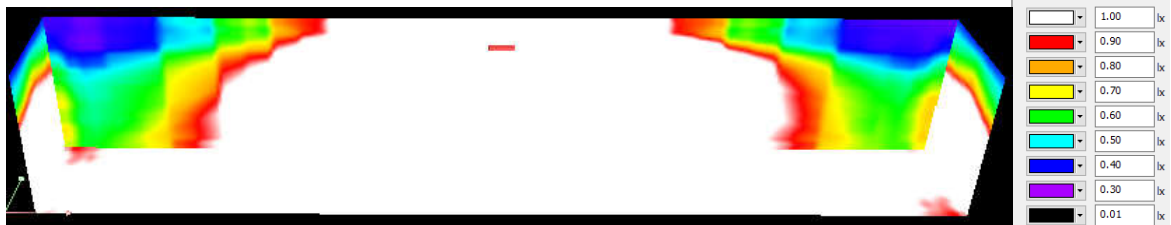
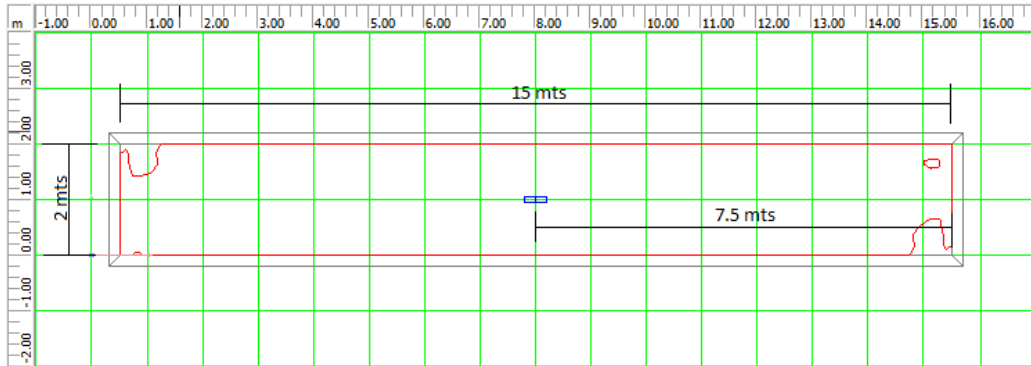


Fotometría FROG – 230PC

Equipo de emergencia modelo **FROG – 230PC** (lente corredor).

Todos los ensayos fueron realizados con un factor de degradación de 1 y reflexión del suelo, techo y pared del 20%, 70% y 50% respectivamente.

Colocación en el techo a 2,5 metros del piso, 1 equipo en el centro de un corredor de 15 mts x 2 mts:



Altura del local: 2.500 m, Altura de montaje: 2.500 m, Factor mantenimiento: 1.00

Valores en Lux, Escala 1:108

Superficie	ρ [%]	E_m [lx]	E_{min} [lx]	E_{max} [lx]	E_{min} / E_m
Plano útil	/	3.38	0.91	7.31	0.269
Suelo	20	3.38	0.89	7.23	0.265
Techo	70	0.90	0.29	16	0.324
Paredes (4)	50	1.94	0.33	9.36	/

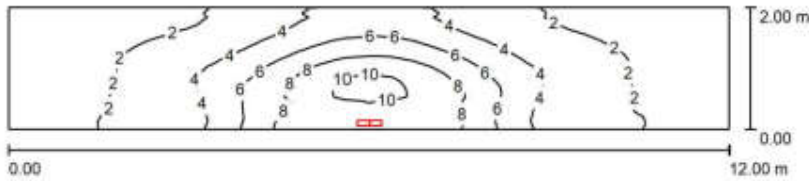
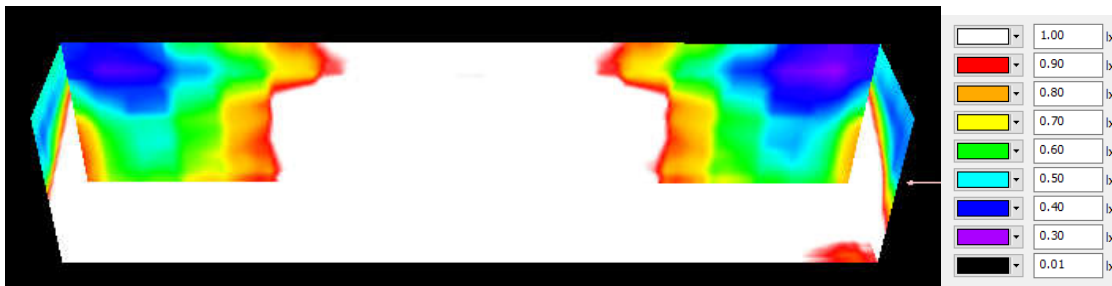
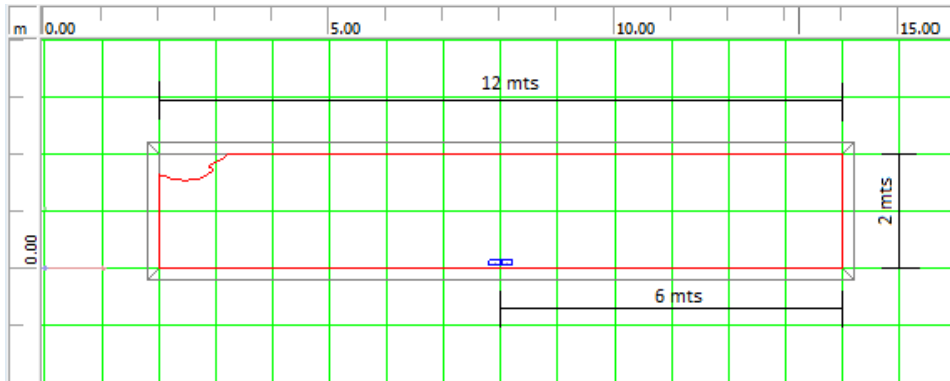
Plano útil:
 Altura: 0.000 m
 Trama: 128 x 32 Puntos
 Zona marginal: 0.000 m

Lista de piezas - Luminarias

N°	Pieza	Designación (Factor de corrección)	Φ (Luminaria) [lm]	Φ (Lámparas) [lm]	P [W]
1	2	GAMASONIC Luz de emergencia FROG 230 PC (1.000)	86	100	0.0
			Total: 172	Total: 200	0.0

Fotometría FROG – 230PC

Colocación en la pared a 2 metros del piso, 1 equipo en el centro de un corredor de 12 mts x 2 mts:



Altura del local: 2.500 m, Altura de montaje: 2.000 m, Factor mantenimiento: 1.00

Valores en Lux, Escala 1:86

Superficie	ρ [%]	E_m [lx]	E_{min} [lx]	E_{max} [lx]	E_{min} / E_m
Plano útil	/	3.96	0.85	11	0.214
Suelo	20	3.96	0.83	11	0.210
Techo	70	1.12	0.31	5.09	0.279
Paredes (4)	50	2.46	0.31	474	/

Plano útil:

Altura: 0.000 m
 Trama: 128 x 32 Puntos
 Zona marginal: 0.000 m

Lista de piezas - Luminarias

N°	Pieza	Designación (Factor de corrección)	Φ (Luminaria) [lm]	Φ (Lámparas) [lm]	P [W]
1	2	GAMASONIC Luz de emergencia FROG 230 PC (1.000)	86	100	0.0
Total:			172	200	0.0