

Fotometría FROG – 230PA

Equipo de emergencia modelo **FROG – 230PA** (lente ambiente).

Todos los ensayos fueron realizados con un factor de degradación de 1 y reflexión del suelo, techo y pared del 20%, 70% y 50% respectivamente.

Colocación en el techo a 2,5 metros del piso, 1 equipo en el centro de un local de 10 mts x 10 mts:

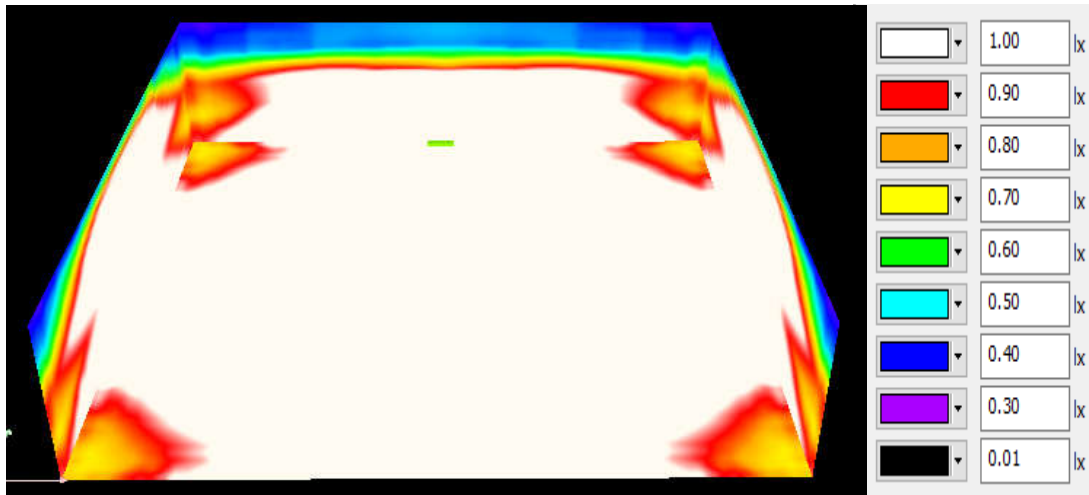


Fig. 1 Modelado 3D del local

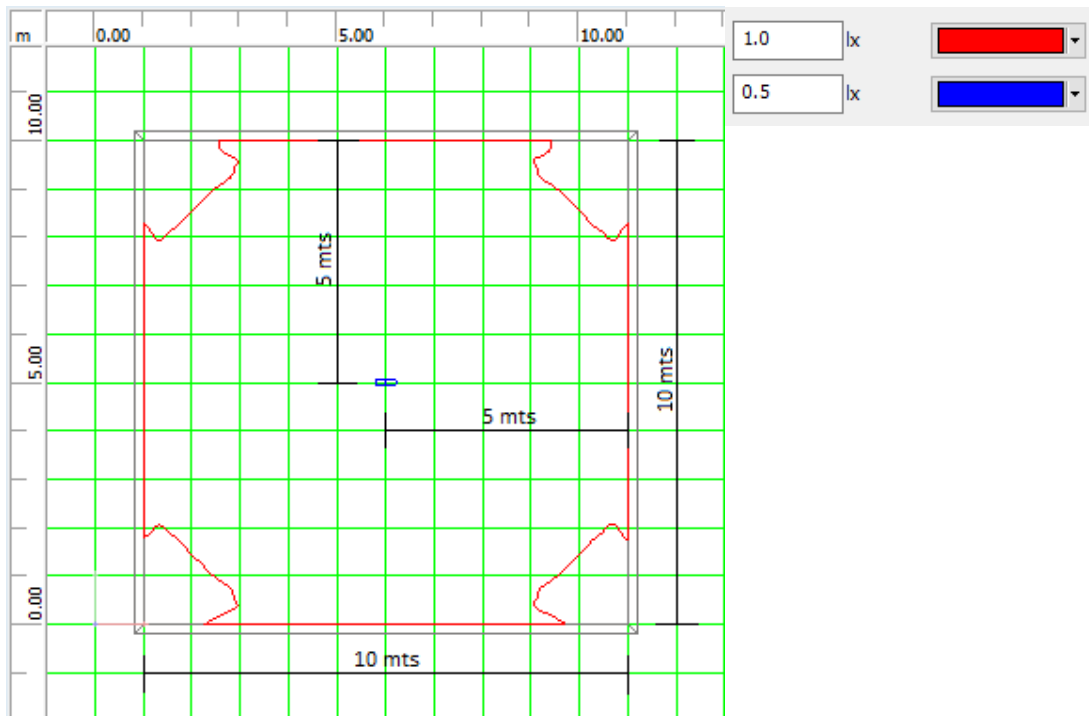
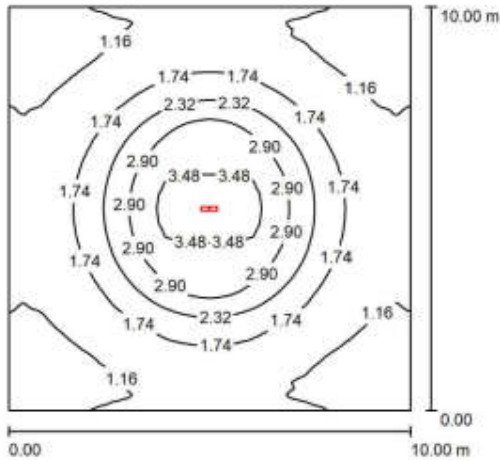


Fig. 2 Plano del local



Altura del local: 2.500 m, Altura de montaje: 2.500 m, Factor mantenimiento: 1.00

Valores en Lux, Escala 1:129

Superficie	ρ [%]	E_m [lx]	E_{min} [lx]	E_{max} [lx]	E_{min} / E_m
Plano útil	/	1.76	0.69	3.57	0.390
Suelo	20	1.76	0.70	3.57	0.401
Techo	70	0.44	0.25	21	0.563
Paredes (4)	50	1.06	0.35	2.43	/

Plano útil:

Altura: 0.000 m
 Trama: 128 x 128 Puntos
 Zona marginal: 0.000 m

Lista de piezas - Luminarias

N°	Pieza	Designación (Factor de corrección)	Φ (Luminaria) [lm]	Φ (Lámparas) [lm]	P [W]
1	2	GAMASONIC Luz de emergencia FROG 230PA (1.000)	104	104	0.0
Total:			207	207	0.0

Colocación en el techo a 2,5 metros del piso, 4 equipos con una separación de 10 metros a lo ancho y 9 metros a lo largo entre luminarias en un local de 20 mts x 19 mts:

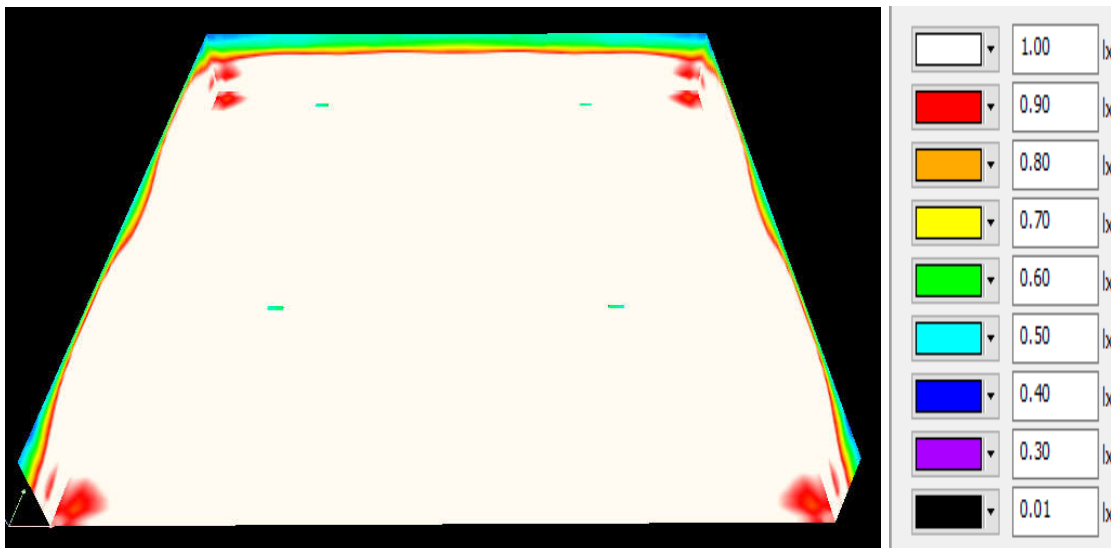


Fig. 3 Modelado 3D del local

Fotometría FROG – 230PA

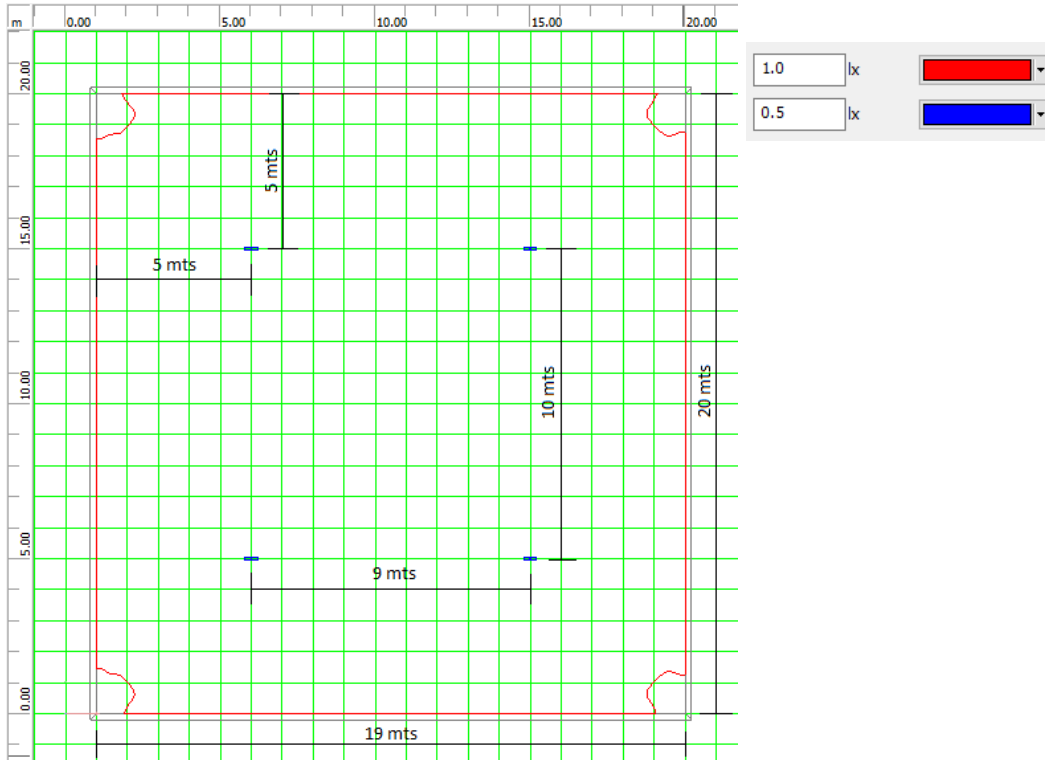
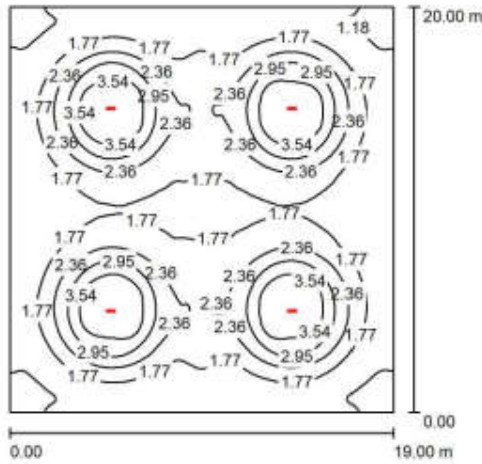


Fig. 4 Plano del local



Altura del local: 2.500 m, Altura de montaje: 2.500 m, Factor mantenimiento: 1.00

Valores en Lux, Escala 1:257

Superficie	ρ [%]	E_m [lx]	E_{min} [lx]	E_{max} [lx]	E_{min} / E_m
Plano útil	/	2.12	0.83	3.80	0.394
Suelo	20	2.12	0.83	3.78	0.390
Techo	70	0.48	0.35	2.78	0.725
Paredes (4)	50	1.29	0.44	2.56	/

Plano útil:
 Altura: 0.000 m
 Trama: 128 x 128 Puntos
 Zona marginal: 0.000 m

Lista de piezas - Luminarias

N°	Pieza	Designación (Factor de corrección)	Φ (Luminaria) [lm]	Φ (Lámparas) [lm]	P [W]
1	8	GAMASONIC Luz de emergencia FROG 230PA (1.000)	104	104	0.0
Total:			830	830	0.0

Fotometría FROG – 230PA

Colocación en la pared a 2 metros del piso, 1 equipo en el centro de un local de 5.5 mts x 10 mts:

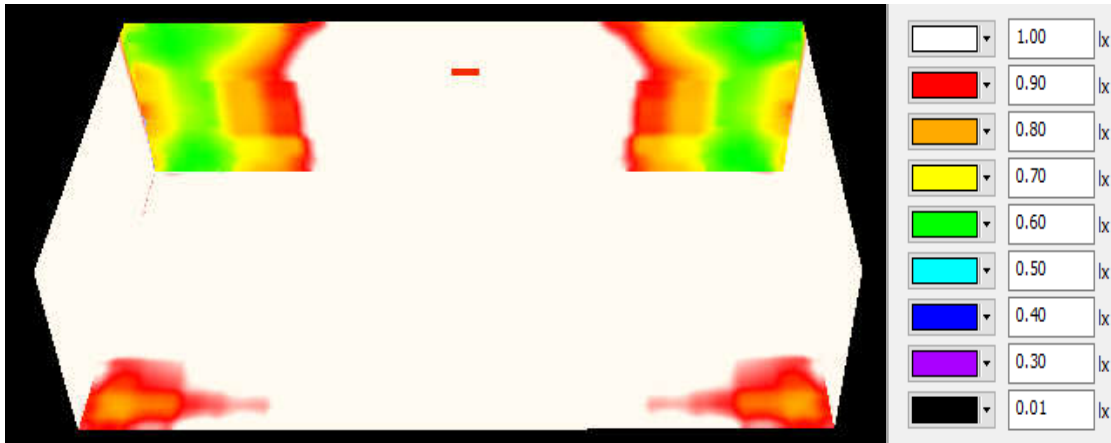


Fig. 5 Modelado 3D del local

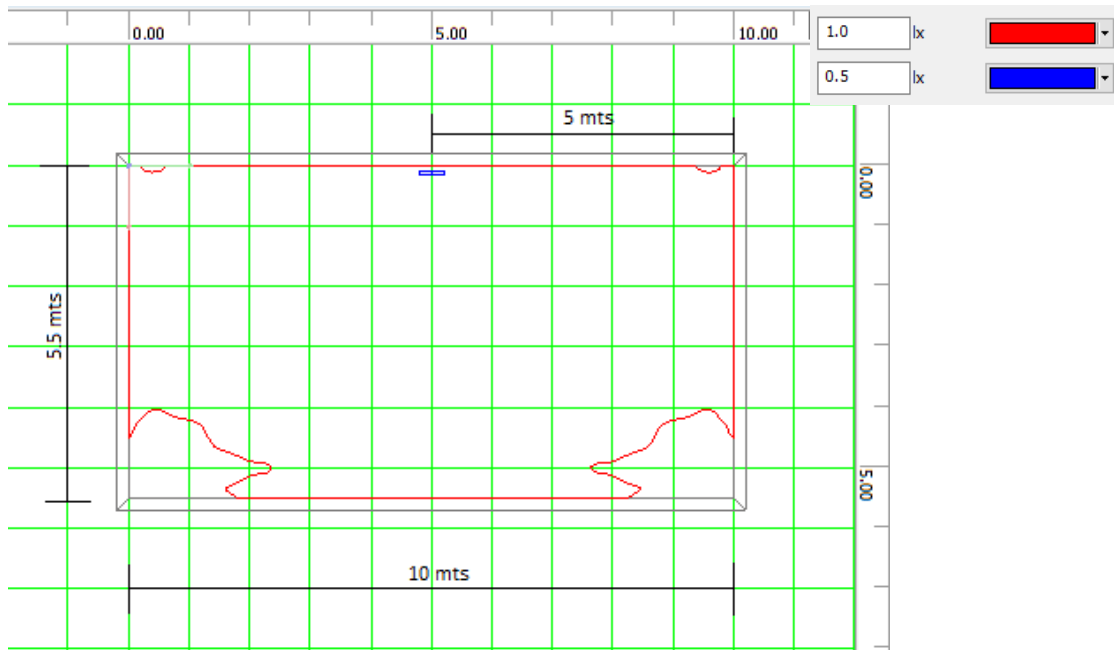
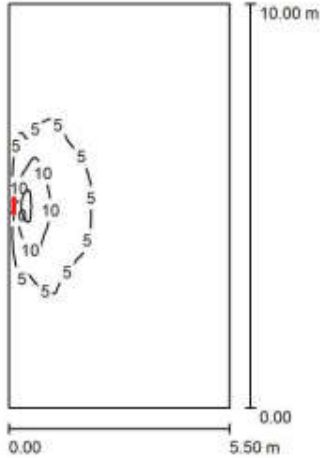


Fig. 6 Plano del local

Fotometría FROG – 230PA



Altura del local: 2.800 m, Altura de montaje: 2.000 m, Factor mantenimiento: 1.00 Valores en Lux, Escala 1:129

Superficie	ρ [%]	E_m [lx]	E_{min} [lx]	E_{max} [lx]	E_{min} / E_m
Plano útil	/	2.59	0.78	16	0.302
Suelo	20	2.59	0.79	16	0.305
Techo	70	2.09	0.50	62	0.238
Paredes (4)	50	1.36	0.54	7.15	/

Plano útil:
 Altura: 0.000 m
 Trama: 128 x 128 Puntos
 Zona marginal: 0.000 m

Lista de piezas - Luminarias

N°	Pieza	Designación (Factor de corrección)	Φ (Luminaria) [lm]	Φ (Lámparas) [lm]	P [W]
1	2	GAMASONIC Luz de emergencia FROG 230PA (1.000)	104	104	0.0
Total:			207	207	0.0

Colocación en la pared a 2 metros del piso, 2 equipos a una distancia de 10 metros entre sí, en un local de 6 mts x 20 mts:

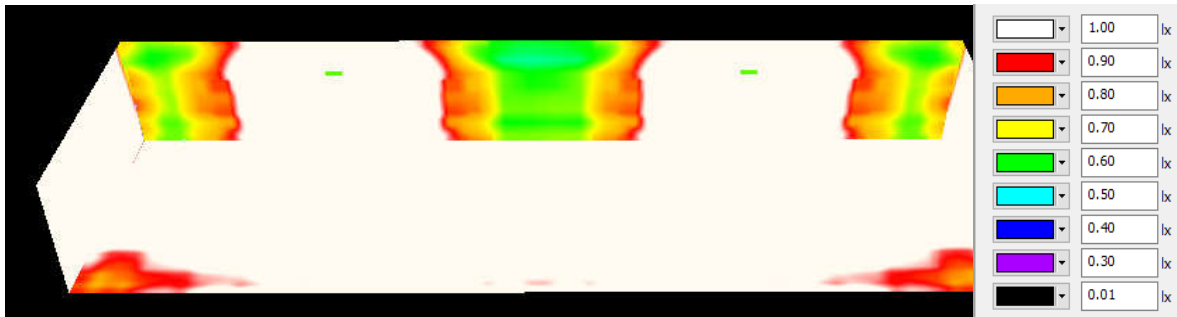


Fig. 7 Modelado 3D del local

Fotometría FROG – 230PA

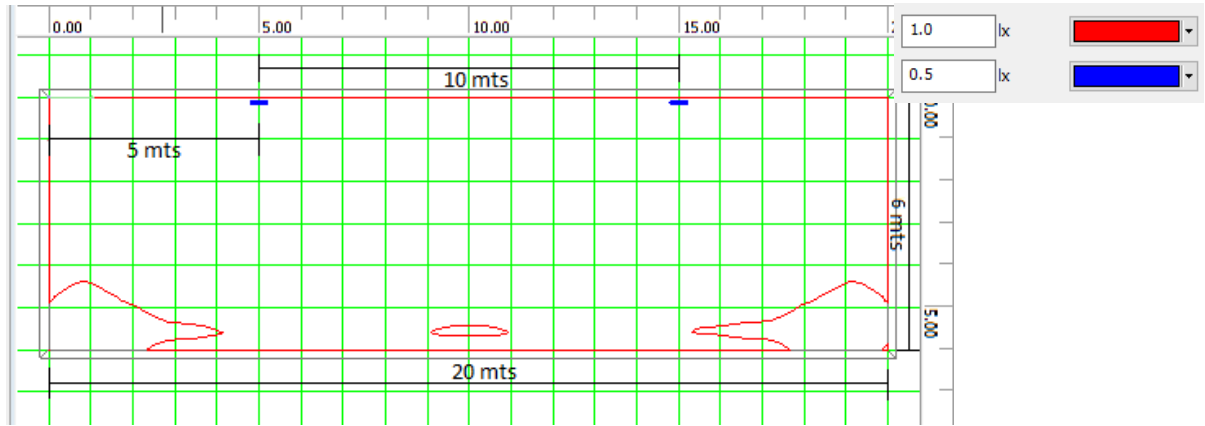
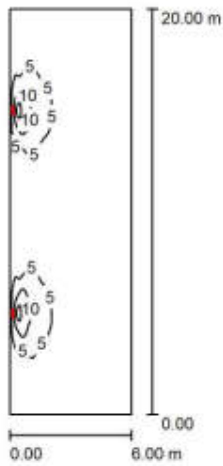


Fig. 8 Plano del local



Altura del local: 2.800 m, Altura de montaje: 2.000 m, Factor mantenimiento: 1.00

Valores en Lux, Escala 1:257

Superficie	ρ [%]	E_m [lx]	E_{min} [lx]	E_{max} [lx]	E_{min} / E_m
Plano útil	/	2.53	0.75	16	0.296
Suelo	20	2.53	0.78	16	0.308
Techo	70	1.96	0.47	62	0.239
Paredes (4)	50	1.36	0.54	6.84	/

Plano útil:

Altura: 0.000 m
 Trama: 128 x 128 Puntos
 Zona marginal: 0.000 m

Lista de piezas - Luminarias

N°	Pieza	Designación (Factor de corrección)	Φ (Luminaria) [lm]	Φ (Lámparas) [lm]	P [W]
1	4	GAMASONIC Luz de emergencia FROG 230PA (1.000)	104	104	0.0
Total:			415	415	0.0