

Fotometría HALL

Equipo de emergencia modelo HALL (lente ambiente).

Colocación en el techo a 3 metros del piso, 1 equipo en un local de 20 mts x 20 mts

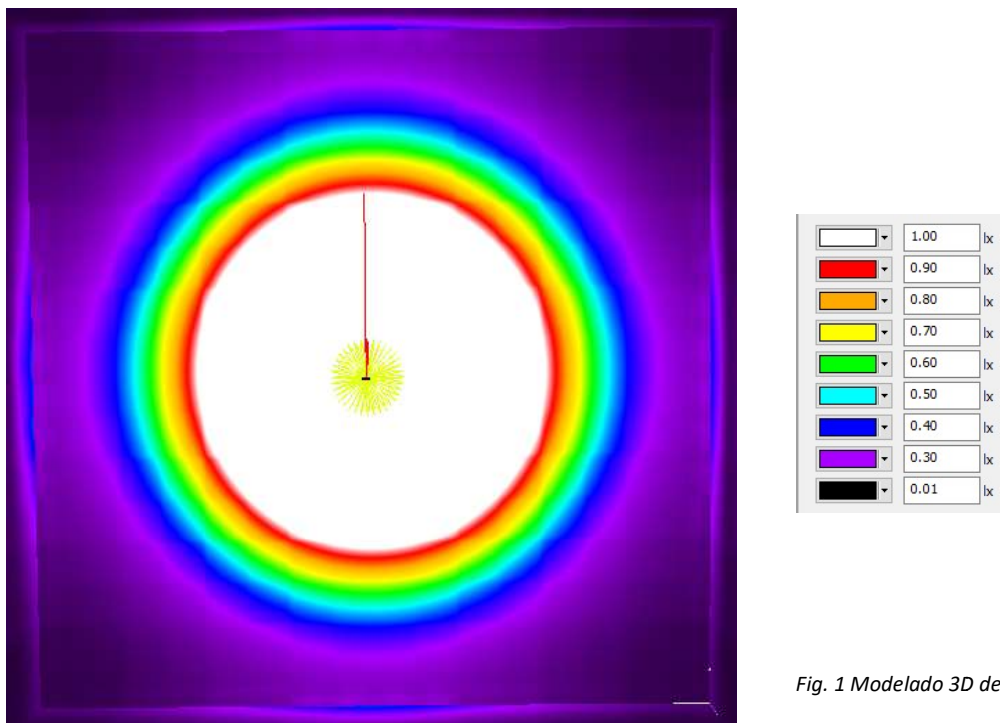


Fig. 1 Modelado 3D del local

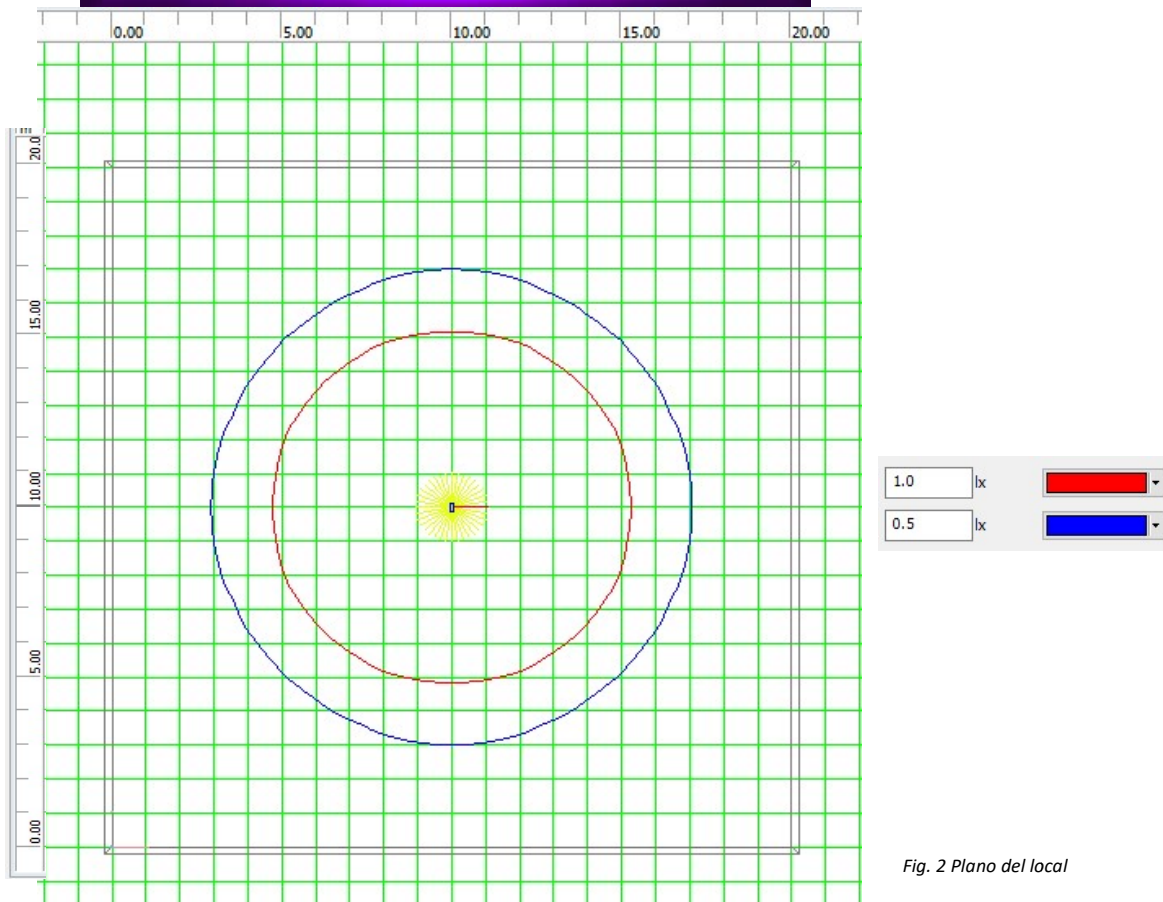
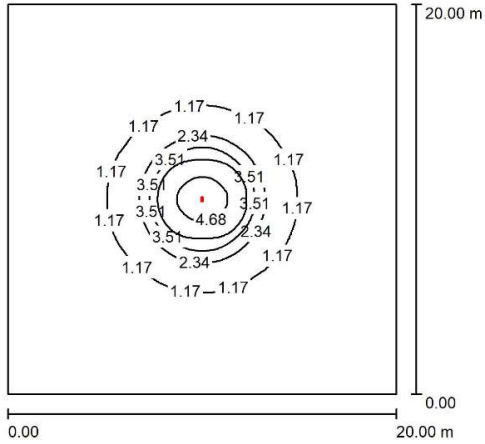


Fig. 2 Plano del local

Fotometría HALL



Altura del local: 3.000 m, Altura de montaje: 3.000 m, Factor mantenimiento: 1.00

Valores en Lux, Escala 1:257

Superficie	ρ [%]	E_m [lx]	E_{min} [lx]	E_{max} [lx]	E_{min} / E_m
Plano útil	/	0.82	0.09	6.00	0.105
Suelo	20	0.82	0.09	6.00	0.107
Techo	70	0.16	0.04	4.31	0.266
Paredes (4)	50	0.16	0.07	0.42	/

Plano útil:

Altura: 0.000 m
 Trama: 128 x 128 Puntos
 Zona marginal: 0.000 m

Lista de piezas-Luminarias

Nº	Pieza	Designación	Φ (Luminaria) (lm)	Φ (Lámparas) (lm)	P(W)
1	1	GAMASONIC Luz de emergencia HALL ambiente	300	300	0.0
Total			300	300	0.0